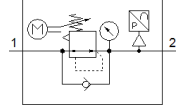
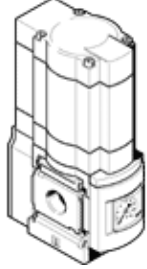


# Elektrikli basınç regülasyon valfi MS6N-LRE-1/2-D6-PI-Z

Ürün numarası: 536526

FESTO

Direkt kontrol edilen regülatörler, 7 bar'a kadar çalışma basıncı.  
İmalattan kalkan tip. 2023'a kadar mevcut. Alternatif ürünler için  
destek portaline bakın.



## Bilgi sayfası

| Özellik                                     | Değer   |
|---|---|
| Büyükölçü                                   | 6   |
| Seri  | MS  |
| Montaj pozisyonu                            | istenildiği gibi<br>Tercihen dikey                                  |
| Tasarım yapısı                              | Elektriksel olarak ayarlanabilir basınç regülasyon valfi            |
| Kısa devre korumalı                         | bütün elektriksel bağlantılar için                                  |
| Ayar fonksiyonu                             | Çıkış basıncı sabit<br>Ön basınç dengeleyicili<br>Sekonder egzostlu |
| Basınç göstergesi                           | Manometreli   |
| Mpa işletim basıncı                         | 0,08 ... 2 MPa  |
| Çalışma basıncı                             | 0,8 ... 20 bar  |
| Basınç ayar aralığı                         | 0,3 ... 7 bar   |
| Max. Basınç histeresis değeri               | 0,25 bar  |
| Standart nominal debi                       | 6.500 l/min   |
| Analog çıkış                                | 4 - 20 mA   |
| 25 °C'de kontrol süresi                     | Maks. 90 s  |
| Girişlerin versiyonu                        | IEC 61131-2 'ye göre<br>Galvaniz izolasyon yok                      |
| Nominal çalışma gerilimi DC                 | 24 V  |
| Nominal çalışma gerilimindeki akım tüketimi | Maks. 1 A   |
| Akım tüketimi                               | 24 V DC'de maks. 3,5 A  |
| Kontrol süresi/ aralık oranı                | 1:3   |
| Müsaade edilir gerilim salınımı             | +/- 10 %  |
| CE işareti (bkz. uygunluk beyanı)           | EMC için EU yönetmeliğine uygun                                     |
| Kullanım havası                             | ISO8573-1:2010'a uygun basınçlı hava [7:4:4]<br>Asal gazlar         |
| Çalışma ve pilot ortam hakkında açıklama    | Yağlamalı operasyon mümkün (diğer işlemler için gerekli)            |
| Korozyona karşı dayanıklılık sınıfı KBK     | 2 - Ortalama paslanma   |
| PWIS uygunluğu                              | VDMA24364-B2-L  |
| Depolama sıcaklığı                          | -10 ... 50 °C   |
| Gıdalar için güvenli                        | Tamamlayıcı malzeme bilgilerine bakın                               |
| Kullanım havası sıcaklığı                   | 0 ... 50 °C   |
| Koruma sınıfı                               | IP65  |
| Çevre sıcaklığı                             | 0 ... 50 °C   |
| Ürün ağırlığı                               | 1.280 g   |
| Analog çıkışlar, 25° C'de mutlak hassasiyet | ± 3%  |
| Kablo arabirimi                             | Giriş: M12x1 fiş, 5-pin<br>Çıkış: M8x1-Erkek soket, 3-kutuplu       |
| Bağlantı şekli                              | Hat döşeme<br>Aksesuarlı<br>Seçenekler:                             |

| Özellik                          | Değer                |
|----------------------------------|----------------------|
| Pnömatik bağlantı 1              | 1/2 NPT              |
| Pnömatik bağlantı 2              | 1/2 NPT              |
| Malzeme, sızdırmazlık elemanları | NBR                  |
| Malzeme, muhafaza                | Alüminyum pres döküm |
| Malzeme, membran                 | NBR                  |