

# Solenoid valf

## MFH-5/3B-3/8-B-EX

Ürün numarası: 535950

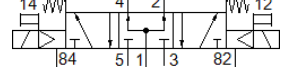
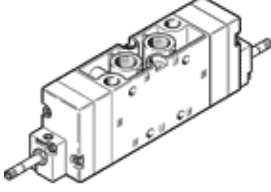
Classic - yeni konstrüksiyonlar için kullanmayın

Yardımcı el kumandalı, bobin ve soket dahil değildir.

Bobin ve soket ayrıca sipariş edilmelidir.

Modern alternatiflere, tip numarasının ilk dört basamağını arama alanına girerek ulaşabilirsiniz.

FESTO



## Bilgi sayfası

| Özellik                                  | Değer  |
|--|--|
| Valf fonksiyonu                          | 5/3 basınçlı   |
| Tetikleme şekli                          | elektriksel  |
| Genişlik                                 | 40 mm  |
| Standart nominal debi                    | 2.600 l/min  |
| Mpa işletim basıncı                      | 0,3 ... 1 MPa  |
| Çalışma basıncı                          | 3 ... 10 bar   |
| Tasarım yapısı                           | Piston sürgüsü   |
| Geriye dönme şekli                       | mekanik yay  |
| CE işareti (bkz. uygunluk beyanı)        | patlamaya karşı korumayla (ATEX) ilgili EU yönetmeliğine uygun |
| AB dışında patlama koruma sertifikası    | EPL Db (GB)<br>EPL Gb (GB)                                     |
| UKCA işareti (bkz. Uygunluk Beyanı)      | UK EX talimatlarına göre                                       |
| ATEX kategorisi Gaz                      | II 2G  |
| ATEX kategorisi Toz                      | II 2D  |
| Patlama ateşlemesi koruma tipi Gaz       | Ex h IIC T4 Gb   |
| Patlama ateşlemesi koruma tipi Toz       | Ex h IIIC T130°C Db  |
| Patlama korumalı ortam sıcaklığı         | -5 °C ≤ Ta ≤ +40 °C  |
| Koruma sınıfı                            | IP65   |
| Nominal genişlik                         | 12 mm  |
| Valf dilimi genişliği                    | 41 mm  |
| Egzost hava fonksiyonu                   | kısılabilir  |
| Sızdırmazlık prensibi                    | yumuşak  |
| Montaj pozisyonu                         | istenildiği gibi   |
| Yardımcı el kumanda                      | İtme   |
| Kumanda şekli                            | Pilotlu  |
| Pilot basıncı beslemesi                  | dahili   |
| Akış yönü                                | tek yönlü  |
| Geçiş                                    | Pozitif geçiş  |
| Max. Anahtarlama frekansı                | 3 Hz   |
| Kapama süresi                            | 118 ms   |
| Kapama süresi                            |  |
| Açma süresi                              | 25 ms  |
| Konum değiştirme zamanı                  | 78 ms  |
| Lojik 0 ile maks. pozitif test palsı     | 2.200 µs   |
| Lojik 1 ile maks. negatif test palsı     | 3.700 µs   |
| Kullanım havası                          | ISO8573-1:2010'a uygun basınçlı hava [7:4:4]                   |
| Çalışma ve pilot ortam hakkında açıklama | Yağlamalı operasyon mümkün (diğer işlemler için gerekli)       |
| Korozyona karşı dayanıklılık sınıfı KBK  | 1 - Düşük paslanma   |
| PWIS uygunluğu                           | VDMA24364-B1/B2-L  |
| Depolama sıcaklığı                       | -40 ... 60 °C  |
| Kullanım havası sıcaklığı                | -5 ... 40 °C   |

| Özellik                          | Değer  |
|----------------------------------|--|
| Çevre sıcaklığı                  | -5 ... 40 °C                                   |
| Ürün ağırlığı                    | 780 g  |
| Elektriksel bağlantı             | F-bobini üzerinden, ayrıca sipariş edilmelidir |
| Bağlantı şekli                   | geçiş delikli                                  |
| Pilot egzost bağlantısı 82       | M5   |
| Pilot egzost bağlantısı 84       | M5   |
| Pnömatik bağlantı 1              | G3/8   |
| Pnömatik bağlantı 2              | G3/8   |
| Pnömatik bağlantı 3              | G3/8   |
| Pnömatik bağlantı 4              | G3/8   |
| Pnömatik bağlantı 5              | G3/8   |
| Malzeme hakkında not             | RoHS'a uygun                                   |
| Malzeme, sızdırmazlık elemanları | NBR  |
| Malzeme, muhafaza                | Alüminyum pres döküm                           |