

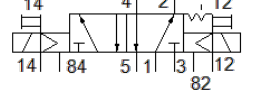
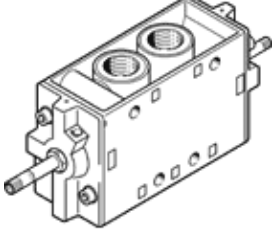
Solenoid valf

JMFH-5-1/2-S-EX

Ürün numarası: 535917

FESTO

Yardımcı el kumandalı, bobin ve soket dahil değildir.
Bobin ve soket ayrıca sipariş edilmelidir.



Bilgi sayfası

Özellik	Değer
Valf fonksiyonu	5/2 iki durumlu
Tetikleme şekli	elektriksel
Genişlik	52 mm
Standart nominal debi	4.500 l/min
Mpa işletim basıncı	0 ... 0,8 MPa
Çalışma basıncı	0 ... 8 bar
Tasarım yapısı	Popet oturtmalı
CE işareti (bkz. uygunluk beyanı)	patlamaya karşı korumayla (ATEX) ilgili EU yönetmeliğine uygun
AB dışında patlama koruma sertifikası	EPL Db (GB) EPL Gb (GB)
UKCA işareti (bkz. Uygunluk Beyanı)	UK EX talimatlarına göre
ATEX kategorisi Gaz	II 2G
ATEX kategorisi Toz	II 2D
Patlama ateşlemesi koruma tipi Gaz	Ex h IIC T4 Gb
Patlama ateşlemesi koruma tipi Toz	Ex h IIIC T130°C Db
Patlama korumalı ortam sıcaklığı	-5 °C ≤ Ta ≤ +40 °C
Koruma sınıfı	IP65
Nominal genişlik	14 mm
Valf dilimi genişliği	69 mm
Egzost hava fonksiyonu	kısımlabilir
Sızdırmazlık prensibi	yumuşak
Montaj pozisyonu	istenildiği gibi
Yardımcı el kumanda	kilitli
Kumanda şekli	Pilotlu
Pilot basıncı beslemesi	harici
Akış yönü	tek yönlü
Geçiş	Negatif geçiş
Pilot basıncı MPa	0,1 ... 0,8 MPa
Pilot basıncı	1 ... 8 bar
b değeri	0,3
C değeri	19,5 l/sbar
Max. Anahtarlama frekansı	25 Hz
Konum değiştirme zamanı	20 ms
Lojik 0 ile maks. pozitif test palsı	2.200 µs
Lojik 1 ile maks. negatif test palsı	3.700 µs
Karakteristik bobin değerleri	Bkz solenoid bobin, ayrı olarak sipariş edilmelidir
Kullanım havası	ISO8573-1:2010'a uygun basınçlı hava [7:4:4]
Çalışma ve pilot ortam hakkında açıklama	Yağlamalı operasyon mümkün (diğer işlemler için gerekli)
Korozyona karşı dayanıklılık sınıfı KBK	1 - Düşük paslanma
PWIS uygunluğu	VDMA24364-B1/B2-L
Depolama sıcaklığı	-20 ... 60 °C
Kullanım havası sıcaklığı	-5 ... 40 °C
Kullanım havası	ISO8573-1:2010'a uygun basınçlı hava [7:4:4]

Özellik	Değer
Çevre sıcaklığı	-5 ... 40 °C
Ürün ağırlığı	1.210 g
Elektriksel bağlantı	F-bobini üzerinden, ayrıca sipariş edilmelidir
Bağlantı şekli	manifold rayı üzerinde geçiş delikli Seçenekler:
Yardımcı pilot hava bağlantısı 12	G1/8
Yardımcı pilot hava bağlantısı14	G1/8
Hava almasını açma yönünde bağlantı	M5
Pilot egzost bağlantısı 82	M5
Pilot egzost bağlantısı 84	M5
Pilot hava bağlantısı 12	G1/8
Pnömatik bağlantı 1	G1/2
Pnömatik bağlantı 2	G1/2
Pnömatik bağlantı 3	G1/2
Pnömatik bağlantı 4	G1/2
Pnömatik bağlantı 5	G1/2
Malzeme hakkında not	RoHS'a uygun
Malzeme, sızdırmazlık elemanları	NBR TPE-U(PU)
Malzeme, muhafaza	Alüminyum pres döküm