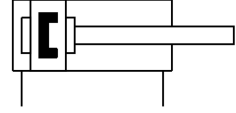
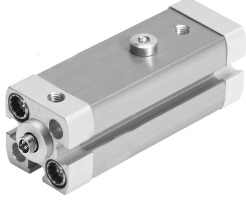


Doğrusal/döner kilitleme CLR-25-20-L-P-A-K11-R8

Ürün numarası: 535486

FESTO



Veri sayfası

Özellik	Değer
Toplam strok	33 mm
Piston çapı	25 mm
Piston mili diş ölçüsü	M6
Dönüş açısı	90 derece +/- 3 derece
Sıkma stroku	20 mm
Sönümleme	Esnek sönümleme halkaları/plakaları iki taraflı
Montaj konumu	herhangi bir
Tasarım	Piston Piston mili Silindir boru
Konum algılama	yaklaşım sensörü için
Dönüş yönü	sol
Varyantlar	Kaynak sıçrama koruması Toz koruması
Çalışma basıncı	2 Bar...10 Bar
Çalışma şekli	çift etkili
İşletim ortamı	ISO 8573-1:2010 [7:4:4] uyarınca basınçlı hava
İşletim / kontrol ortamı hakkında not	Yağlı işletim mümkün (diğer işletimde gerekli)
Korozyon direnci sınıfı KBK	2 - orta derece korozyona maruziyet
LABS uygunluğu	VDMA24364-B2-L
Ortam sıcaklığı	-10 °C...80 °C
0,2 MPa'da (2 bar, 29 psi) efektif sıkma kuvveti	63 N
0,4 MPa'da (4 bar, 58 psi) efektif sıkma kuvveti	127 N
0,6 MPa'da (6 bar, 87 psi) efektif sıkma kuvveti	188 N
Sabitlenme parmağı vidası maks. sıkma torku	12 Nm
0,6 MPa'da (6 bar, 87 psi) teorik sıkma kuvveti	227 N
Ürün ağırlığı	470 Gram
Montaj türü	isteğe bağlı olarak: geçiş deliği ile dişi dış ile aksesuarlarla
Pnömatik bağlantı	M5
Sıyırıcı malzemesi	PPS

Özellik	Değer
Kovan vidaları malzemesi	Çelik galvanize
Kapak malzemesi	Dövme alüminyum alaşım kaplı
Sızdırmazlık elemanları malzemesi	NBR TPE-U(PU)
Gövde malzemesi	Dövme alüminyum alaşım sürgülü eloksallı
Piston mili malzemesi	kaplı yüksek alaşımlı paslanmaz çelik
Silindir borusu malzemesi	Dövme alüminyum alaşım sürgülü eloksallı