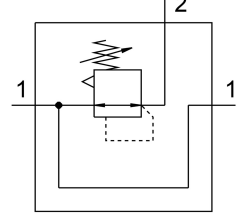
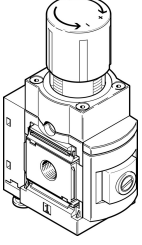


Hassas regülatör MS6-LRPB

Ürün numarası: 535007

FESTO



Veri sayfası

Özellik	Değer
Boyut	6
Seri	MS
Çalıştırma emniyeti	Kilitli döner düğme
Montaj konumu	herhangi bir
Tasarım	pilot kumandalı hassas diyaframlı regülatör
Regülatör işlevi	Sabit çıkış basıncı ikincil hava tahliyesi ile
Basınç göstergesi	G1/4 hazırlandı G1/8 hazırlandı Basınç sensörü ile manometre ile
Çalışma basıncı	0.1 MPa...1.4 MPa 1 Bar...14 Bar
Basınç kontrol aralığı	0.05 Bar...12 Bar
Maks. basınç histerezi	0.02 Bar
İkincil hava tahliyesi akışı	220 l/min...900 l/min
Standart anma debisi	1600 l/min...5000 l/min
Ruhsat	c UL us - Tanınan (OL)
CE işareti (bkz. Uygunluk Beyanı)	AB patlamaya karşı koruma direktifine (ATEX) göre
UKCA işareti (bkz. Uygunluk Beyanı)	UK EX düzenlemelerine göre
AB dışında patlamaya karşı koruma onayı	EPL Db (GB) EPL GB (GB)
Patlamaya karşı koruma	Zone 1 (ATEX) Bölge 1 (UKEX) Zone 2 (ATEX) Zone 21 (ATEX) Bölge 21 (UKEX) Zone 22 (ATEX)
ATEX kategorisi, gaz	II 2G
ATEX kategorisi, toz	II 2D
Ex ateşleme koruma sınıfı	Ex h IIC T6 Gb X
Ex ateşleme koruma sınıfı, toz	Ex h IIIC T60°C Db X
Ex ortam sıcaklığı	-10°C ≤ Ta ≤ +60°C

Özellik	Değer
İşletim ortamı	ISO 8573-1:2010 [7:4:4] uyarınca basınçlı hava Soy gazlar
İşletim / kontrol ortamı hakkında not	Yağlı işletim mümkün değil
Korozyon direnci sınıfı KBK	2 - orta derece korozyona maruziyet
LABS uygunluğu	VDMA24364-B1/B2-L
Depolama sıcaklığı	-10 °C...60 °C
Akışkan sıcaklığı	-10 °C...60 °C
Ortam sıcaklığı	-10 °C...60 °C
Ürün ağırlığı	1000 Gram
Montaj türü	isteğe bağlı olarak: Ön panel montajı Hat kurulumu aksesuarlarla
Kontrol havası bağlantısı 12	G1/8
Pnömatik bağlantı 1	G1/2
Pnömatik bağlantı 2	G1/2
Pnömatik bağlantı 3	G1/4
Malzeme hakkında not	RoHS uyumlu
Sızdırmazlık elemanları malzemesi	NBR
Gövde malzemesi	Alüminyum