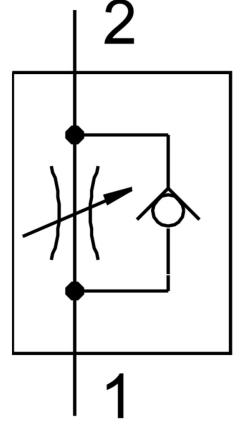


Tek yönlü akış kontrol valfleri GR-QB-1/2-U

Ürün numarası: 534685

FESTO



Veri sayfası

Özellik	Değer
Valf fonksiyonu	Kısma valfi geri dönüş fonksiyonu
Pnömatik bağlantı 1	QB-1/2
Pnömatik bağlantı 2	QB-1 / 2
Çalıştırma türü	manuel
Ayar elemanı	Oluklu vida
Montaj türü	isteğe bağlı olarak: Hat kurulumu geçiş deliği ile
Kısma yönünde standart anma debisi	14 cfm
Blokaj yönünde standart anma debisi	10,8 cfm...12,7 cfm
Çalışma basıncı	-13,8 psi...116 psi
Ortam sıcaklığı	0 °C...60 °C
Gövde malzemesi	PBT takviyeli
Montaj konumu	herhangi bir
Kısma yönünde normal debi 0,6-> 0 MPa (6-> 0 bar, 87-> 0 psi)	23,2 cfm
Geri dönüşsüz yönde 0,6-> 0 MPa (6-> 0 bar, 87-> 0 psi) normal debi	16,6 cfm...20,2 cfm
İşletim ortamı	ISO 8573-1:2010 [7:4:4] uyarınca basınçlı hava
İşletim / kontrol ortamı hakkında not	Yağlı işletim mümkün (diğer işletimde gerekli)
LABS uygunluğu	VDMA24364 Zone III
Akışkan sıcaklığı	32 °F...140 °F
Ürün ağırlığı	3376 oz
Vida dişli muylu malzemesi	Pirinç nikel kaplı
Malzeme hakkında not	RoHS uyumlu
Sızdırmazlık elemanları malzemesi	NBR

Özellik	Değer
Gevşetme halkası malzemesi	POM
Tırtırlı kafa malzemesi	Pirinç nikel kaplı
Ayar vidası malzemesi	Pirinç nikel kaplı