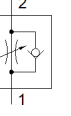


# tek yönlü akış kontrol valfleri GRLA-3/8-QS-6-RS-D

Ürün numarası: 534341

FESTO

Tırtırlı vida ve kilitleme somunu.



## Bilgi sayfası

Özellik	Değer
Valf fonksiyonu	Tek yönlü kısma fonksiyonu
Pnömatik bağlantı 1	QS-6
Pnömatik bağlantı 2	G3/8
Ayarlama elemanı	Tırtırlı vida
Bağlantı şekli	vidalanabilir erkek dişli
Kısma yönündeki standart nominal debi	495 l/min
Çek valf yönündeki standart nominal debi	320 ... 495 l/min
Çalışma basıncı	0,2 ... 10 bar
Çevre sıcaklığı	-10 ... 60 °C
Denizcilik sınıflandırması	Bkz. sertifika
Montaj pozisyonu	istenildiği gibi
Çalışma basıncı tüm sıcaklık aralığı	0,2 ... 10 bar
Akış kontrol kısma yönünde normal debi 0,6-10 MPa (6-10 bar, 87-10 psi)	740 l/min
Gerçek dönüş yönünde normal debi 0,6-10 MPa (6-10 bar, 87-10 psi)	840 ... 890 l/min
Kullanım havası	ISO8573-1:2010'a uygun basınçlı hava [7:4:4]
Çalışma ve pilot ortam hakkında açıklama	Yağlamalı operasyon mümkün (diğer işlemler için gerekli)
PWIS uygunluğu	VDMA24364-B1/B2-L
Depolama sıcaklığı	-10 ... 40 °C
Kullanım havası sıcaklığı	-10 ... 60 °C
Nominal sıkma torku	10 Nm
Ürün ağırlığı	72 g
Malzeme hakkında not	RoHS'a uygun
Malzeme, sızdırmazlık elemanları	NBR
Malzeme, içi boş vida	İşlenmiş alüminyum alışımlı eloksal kaplama
Malzeme, sökme halkası	POM
Malzeme, tırtıl başlı vida	İşlenmiş alüminyum alışımlı eloksal kaplama
Malzeme, ayar vidası	Yüksek alışımlı paslanmaz çelik
Malzeme, döner bağlantı	Çinko pres döküm