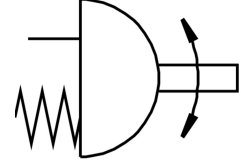
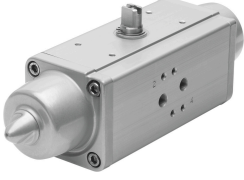


Döner Silindirlçeyrek dönüşlü aktüatör DAPS-0960-090-RS2-F1216

Ürün numarası: 533493

FESTO



Veri sayfası

| Özellik | Değer |
|--|--|
| Aktüatör boyutu | 0960 |
| Flanş delik delme şablonu | F12 F16 |
| Dönüş açısı | 90 drc |
| 0°'de son konum ayar aralığı | -1 drc...9 drc |
| Nominal dönüş açısında ayar aralığı son konumu | 81 drc...91 drc |
| Mil bağlantısı derinlik | 48.5 mm |
| Son konumların ayarlama aralığına ilişkin not | isteğe bağlı olarak bir son konum ayarlanabilir |
| Proses bileşenine standart bağlantı | ISO 5211 |
| Sönümleme | sönümleme yok |
| Montaj konumu | herhangi bir |
| Çalışma şekli | tek etkili |
| Tasarım | Çatal kinematiği |
| Konum algılama | Yok |
| Kapanma yönü | sağdan kapanan |
| Valf bağlantısı standarda uygundur | VDI/VDE 3845 (NAMUR) |
| Safety Integrity Level (SIL) | SIL 2'ye kadar düşük talep modu |
| Yay kuvveti için bağlantı basıncı | 0.35 MPa 3.5 Bar |
| Çalışma basıncı | 0.35 MPa...0.84 MPa 3.5 Bar...8.4 Bar |
| Nominal çalışma basıncı | 0.56 MPa 5.6 Bar |
| Maks. dönüş frekansı 0,6 MPa (6 bar, 87 psi) | 1 hz |
| CE işareti (bkz. Uygunluk Beyanı) | AB patlamaya karşı koruma direktifine (ATEX) göre |
| UKCA işareti (bkz. Uygunluk Beyanı) | UK EX düzenlemelerine göre |
| Patlamaya karşı koruma | Zone 1 (ATEX) Zone 2 (ATEX) Zone 21 (ATEX) Zone 22 (ATEX) |
| Sertifikayı düzenleyen kuruluş | TÜV Nord 212170801 |
| ATEX kategorisi, gaz | II 2G |
| ATEX kategorisi, toz | II 2D |

| Özellik | Değer |
|---|---|
| Ex ateşleme koruma sınıfı | Ex h IIC T6...T3 Gb X |
| Ex ateşleme koruma sınıfı, toz | Ex h IIIC T85°C...T200°C Db X |
| Ex ortam sıcaklığı | -20°C ≤ Ta ≤ +60°C |
| İşletim ortamı | ISO 8573-1:2010 [7:4:4] uyarınca basınçlı hava |
| İşletim / kontrol ortamı hakkında not | Yağlı işletim mümkün (diğer işletimde gerekli) |
| Korozyon direnci sınıfı KBK | 3 - yoğun korozyona maruziyet |
| LABS uygunluğu | VDMA24364-B1/B2-L |
| Ortam sıcaklığı | -20 °C...80 °C |
| Nominal çalışma basıncında ve 0° dönüş açısında tork | 1200 Nm |
| Nominal çalışma basıncında ve 50° dönüş açısında tork | 660 Nm |
| Nominal çalışma basıncında ve 90° dönüş açısında tork | 1000 Nm |
| Tork hakkında not | Tahrikin çalışma torku, bağlantı flanşı ve kaplinin boyutuna bağlı olarak ISO 5211'de listelenen izin verilen maksimum torktan daha yüksek olmamalıdır. |
| 0 ° dönüş açısında yay geri dönüş torku | 400 Nm |
| 50 ° dönüş açısında yay geri dönüş torku | 300 Nm |
| 90° dönüş açısında yay dönüş torku | 600 Nm |
| Yay kuvveti | 2 |
| 0,6 MPa'da (6 bar, 87 psi) çevrim başına hava tüketimi 0 ° -Nominal dönüş açısı-0 ° | 41.3 l |
| Ürün ağırlığı | 42000 Gram |
| Mil bağlantısı | T46 |
| Pnömatik bağlantı | G1/4 |
| Malzeme hakkında not | RoHS uyumlu |
| Kapak malzemesi | Dövme alüminyum alaşım |
| Sızdırmazlık elemanları malzemesi | FPM NBR PUR |
| Gövde malzemesi | Dövme alüminyum alaşım |
| Vida malzemesi | yüksek alaşımlı çelik |
| Mil malzemesi | yüksek alaşımlı çelik |
| Mil malzeme numarası | 1.4305 |