

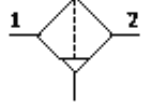
Filtre

MS6N-LF-1/2-EUM-Z

Ürün numarası: 531559

FESTO

40 µm Filtre, metal kavanoz, manuel su boşaltmalı, akış yönü: sağdan sola.



Bilgi sayfası

Özellik	Değer
Büyükklük	6
Seri	MS
Montaj konumu	dikey +/- 5°
Filtreasyon derecesi	40 µm
Su boşaltma	manuel, döner
Tasarım yapısı	Santrifüjlü sinter filtre
Max. Yoğuşan sıvı miktarı	38 cm ³
Kavanoz koruması	Metal korumalı kavanoz
Giriş basıncı	0 ... 20 bar
Standart nominal debi	4.100 l/min
Kullanım havası	Basıncılı hava
Korozyona karşı dayanıklılık sınıfı KBK	2
Depolama sıcaklığı	-10 ... 60 °C
Çıkıştaki havanın temizlik sınıfı	5.7.- DIN ISO 8573-1 e göre
Kullanım havası sıcaklığı	-10 ... 60 °C
Çevre sıcaklığı	-10 ... 60 °C
Ürün ağırlığı	820 g
Bağlantı şekli	Aksesuarlı Seçenekler: Hat döşeme
Pnömatik bağlantı 1	NPT1/2-14
Pnömatik bağlantı 2	NPT1/2-14
Malzeme hakkında not	Free of copper and PTFE
Sızdırmazlık elemanları için malzeme bilgisi	NBR
Filtre için malzeme bilgisi	PE
Gövde için malzeme bilgisi	Alüminyum pres döküm
Kavanoz için malzeme bilgisi	İşlenmiş alüminyum alışımlı