

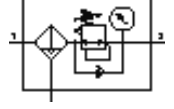
Filtre-regülatör

MS6N-LFR-1/4-D7-EUV-AS-Z

Ürün numarası: 531338

FESTO

Maximum output pressure 12 bar, 40 µm filter, with pressure gauge, lockable regulator head, metal bowl guard, fully automatic condensate drain, flow direction from right to left.



Bilgi sayfası

| Özellik | Değer |
|--|---|
| Büyüklik | 6 |
| Seri | MS |
| Tetikleme güvenliği | Aksesuarlı, kilitlenebilir |
| Montaj konumu | dikey +/- 5° |
| Filtreasyon derecesi | 40 µm |
| Su boşaltma | tam otomatik |
| Tasarım yapısı | Manometreli filtre-regülatör |
| Max. Yoğuşan sıvı miktarı | 38 ml |
| Ayar fonksiyonu | Çıkış basıncı sabit Sekonder egzostlu |
| Kavanoz koruması | Metal korumalı kavanoz |
| Basınç göstergesi | Manometreli |
| Basınç ayar aralığı | 0,5 ... 12 bar |
| Giriş basıncı | 2 ... 12 bar |
| Max. Basınç histeresis değeri | 0,25 bar |
| Standart nominal debi | 2.500 l/min |
| Kullanım havası | Basıncılı hava |
| Korozyona karşı dayanıklılık sınıfı KBK | 2 |
| Depolama sıcaklığı | -10 ... 60 °C |
| Çıkıştaki havanın temizlik sınıfı | 5.7.- DIN ISO 8573-1 e göre |
| Kullanım havası sıcaklığı | 5 ... 60 °C |
| Çevre sıcaklığı | 5 ... 60 °C |
| Ürün ağırlığı | 1.087 g |
| Bağlantı şekli | Aksesuarlı Seçenekler: Ön panel montajı Hat döşeme |
| Pnömatik bağlantı 1 | NPT1/4-18 |
| Pnömatik bağlantı 2 | NPT1/4-18 |
| Sızdırmazlık elemanları için malzeme bilgisi | NBR |
| Gövde için malzeme bilgisi | Alüminyum pres döküm |
| Kavanoz için malzeme bilgisi | İşlenmiş alüminyum alışımlı |
| Malzeme bilgisi, Yalıtım plakası | POM |