

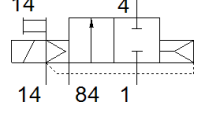
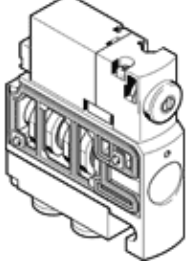
Solenoid valf

CPVSC1-M1H-D-P-QAC

Ürün numarası: 530546

FESTO

CPV-SC valf adası için, QS geçmeli bağlantı.
Bu tip vakum için uygundur



Bilgi sayfası

| Özellik | Değer |
|--|---|
| Valf fonksiyonu | 2/2 kapalı, tek durumlu |
| Tetikleme şekli | elektriksel |
| Valf ölçüsü | 10 mm |
| Standart nominal debi | 150 l/min |
| Mpa işletim basıncı | -0,09 ... 0,7 MPa |
| Çalışma basıncı | -0,9 ... 7 bar |
| Tasarım yapısı | Piston sürgüsü |
| Geriye dönme şekli | Hava yayı |
| Koruma sınıfı | IP40 |
| Egzost hava fonksiyonu | kısıtlamaz |
| Sızdırmazlık prensibi | yumuşak |
| Montaj pozisyonu | istenildiği gibi |
| Yardımcı el kumanda | kilitli İtme |
| Kumanda şekli | Pilotlu |
| Pilot basıncı beslemesi | harici |
| Akış yönü | tek yönlü |
| Geçiş | Pozitif geçiş |
| Pilot basıncı MPa | 0,3 ... 0,7 MPa |
| Pilot basıncı | 3 ... 7 bar |
| Kapama süresi | 10 ms |
| Kapama süresi | |
| Açma süresi | 10 ms |
| Lojik 0 ile maks. pozitif test palsı | 400 µs |
| Lojik 1 ile maks. negatif test palsı | 200 µs |
| Karakteristik bobin değerleri | 22 V DC: 1 W |
| Kullanım havası | ISO8573-1:2010'a uygun basınçlı hava [7:4:4] |
| Çalışma ve pilot ortam hakkında açıklama | Yağlamalı operasyon mümkün (diğer işlemler için gerekli) |
| Titreşim direnci | FN 942017-4 ve EN 60068-2-6'ya uygun olarak sertlik seviyesi 2'de taşıma uygulaması testi |
| Darbe direnci | FN 942017-5 ve EN 60068-2-27'ye uygun zorluk derecesi 2 olan şok testi |
| Korozyona karşı dayanıklılık sınıfı KBK | 1 - Düşük paslanma |
| PWIS uygunluğu | VDMA24364-B2-L |
| Çevre sıcaklığı | -5 ... 50 °C |
| Ürün ağırlığı | 27 g |
| Elektriksel bağlantı | 2-pinli Erkek soket |
| Bağlantı şekli | geçiş delikli |
| Pilot egzost bağlantısı 82/84 | Ortak hat |
| Pnömatik bağlantı 1 | Ortak hat |
| Pnömatik bağlantı 2 | QS-1/8 |
| Pnömatiksel bağlantı 3/5 birleştirilmiş | Ortak hat |
| Pnömatik bağlantı 4 | QS-1/8 |
| Malzeme hakkında not | RoHS'a uygun |
| Malzeme, sızdırmazlık elemanları | NBR |
| Malzeme, muhafaza | Alüminyum pres döküm |