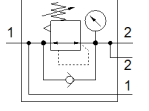
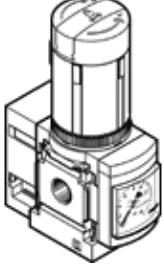


Basınç regülatörü MS6-LRB-1/2-D6-AS-BD

Ürün numarası: 530329

FESTO

Manifold montajı için, QS otomatik bağlantılı açılı blok, maksimum çıkış basıncı 7 bar , manometreli, P2 bağlantısı arka tarafta.



Bilgi sayfası

Özellik	Değer
Büyükük	6
Seri	MS
Tetikleme güvenliği	Kilitli döner düğme Aksesuarlı, kilitlenebilir
Montaj pozisyonu	İstenildiği gibi
Tasarım yapısı	direkt kumandalı membranlı regülatör İçinden geçen basınçlı hava kaynaklı
Ayar fonksiyonu	Çıkış basıncı sabit Ön basınç dengeleyicili Sekonder egzostlu
Basınç göstergesi	Manometreli
Çalışma basıncı	0,8 ... 20 bar
Basınç ayar aralığı	0,3 ... 7 bar
Max. Basınç histeresis değeri	0,25 bar
Standart nominal debi	880 l/min
Kullanım havası	ISO8573-1:2010'a uygun basınçlı hava [7:4:4] Asal gazlar
Çalışma ve pilot ortam hakkında açıklama	Yağlamalı operasyon mümkün (diğer işlemler için gerekli)
Korozyona karşı dayanıklılık sınıfı KBK	2 - Ortalama paslanma
PWIS uygunluğu	VDMA24364-B1/B2-L
Depolama sıcaklığı	-10 ... 60 °C
Gıdalar için güvenli	Tamamlayıcı malzeme bilgilerine bakın
Kullanım havası sıcaklığı	-10 ... 60 °C
Çevre sıcaklığı	-10 ... 60 °C
Ürün ağırlığı	747 g
Bağlantı şekli	Ön panel montajı Hat döşeme Aksesuarlı Seçenekler:
Pnömatik bağlantı 1	G1/2
Pnömatik bağlantı 2	QS-8
Malzeme hakkında not	RoHS'a uygun
Malzeme, kumanda paneli	PA POM
Malzeme, sızdırmazlık elemanları	NBR
Malzeme, muhafaza	Alüminyum pres döküm
Malzeme, membran	NBR