

Kumanda edilen çek valf

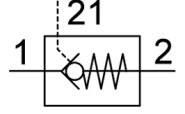
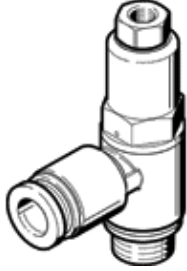
HGL-1/8-QS-6

Ürün numarası: 530040

★ Temel ürün gamı

OL mühürleme halkalı, QS otomatik bağlantı rakorlu.

FESTO



Bilgi sayfası

Özellik	Değer
Valf fonksiyonu	pilot uyarılı çek valf fonksiyonu
Pnömatik bağlantı 1	QS-6
Pnömatik bağlantı 2	G1/8
Pilot hava bağlantısı 21	M5
Tetikleme şekli	pnömatik
Bağlantı şekli	vidalanabilir erkek dişli
Mpa işletim basıncı	0,05 ... 1 MPa
Çalışma basıncı	0,5 ... 10 bar
Pilot basıncı MPa	0,2 ... 1 MPa
Pilot basıncı	2 ... 10 bar 29 ... 145 psi
Çevre sıcaklığı	-10 ... 60 °C
Kullanım havası	ISO8573-1:2010'a uygun basınçlı hava [7:4:4]
Denizcilik sınıflandırması	Bkz. sertifika
Montaj pozisyonu	istenildiği gibi
Standart nominal debi miktarı 1 -> 2 6'dan 0 bar'a kadar	400 l/min
Standart nominal debi miktarı 1 -> 2 6'dan 5 bar'a kadar	270 l/min
Çalışma ve pilot ortam hakkında açıklama	Yağlamalı operasyon mümkün (diğer işlemler için gerekli)
Korozyona karşı dayanıklılık sınıfı KBK	2 - Ortalama paslanma
PWIS uygunluğu	VDMA24364-B2-L
Temizlik seviyesi	ISO sınıfı 4
Depolama sıcaklığı	-10 ... 60 °C
Kullanım havası sıcaklığı	-10 ... 60 °C
Kullanım havası	ISO8573-1:2010'a uygun basınçlı hava [7:4:4]
Nominal sıkma torku	3,5 Nm
Nominal sıkma torkunun toleransı	± 10 %
Ürün ağırlığı	21,4 g
Malzeme hakkında not	RoHS'a uygun
Malzeme, sızdırmazlık elemanları	NBR
Malzeme, içi boş vida	İşlenmiş alüminyum alışımlı eloksal kaplama
Malzeme, sökme halkası	POM
Malzeme, geri dönüşsüz rakor	NBR
Malzeme, döner bağlantı	Çinko pres döküm