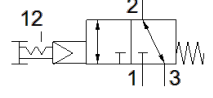


# Basmalı valf VHEF-PTC-B32-N14

Ürün numarası: 5299725

FESTO



## Bilgi sayfası

Özellik	Değer
Valf fonksiyonu	3/2 iki durumlu
Tetikleme şekli	manuel
Genişlik	20 mm
Standart nominal debi	870 l/min
Mpa işletim basıncı	0,35 ... 1 MPa
Çalışma basıncı	3,5 ... 10 bar
Tasarım yapısı	Popet oturtmalı
Nominal genişlik	6 mm
Egzost hava fonksiyonu	kısılabilir
Kullanım talimatları	Yalnız elle aktive edin
Sızdırmazlık prensibi	yumuşak
Montaj pozisyonu	istenildiği gibi
Yardımcı el kumanda	kilitli
Kumanda şekli	Pilotlu
Pilot basıncı beslemesi	dahili
Akış yönü	çift yönlü
Geçiş	Sıfır örtüşme
Pilot basıncı MPa	0,35 ... 1 MPa
Pilot basıncı	3,5 ... 10 bar 50,75 ... 145 psi
Max. Anahtarlama frekansı	0,5 Hz
Kullanım havası	ISO8573-1:2010'a uygun basınçlı hava [7:-:-]
Çalışma ve pilot ortam hakkında açıklama	Yağlamalı operasyon mümkün (diğer işlemler için gerekli)
Korozyona karşı dayanıklılık sınıfı KBK	1 - Düşük paslanma
PWIS uygunluğu	VDMA24364-B1/B2-L
Kullanım havası sıcaklığı	-10 ... 60 °C
Çevre sıcaklığı	-10 ... 60 °C
Tetikleme kuvveti	20 N
Bırakma kuvveti	25 N
Ürün ağırlığı	161 g
Bağlantı şekli	Ön panel montajı geçiş delikli Seçenekler:
Pnömatik bağlantı 1	1/4 NPT
Pnömatik bağlantı 2	1/4 NPT
Pnömatik bağlantı 3	1/4 NPT
Malzeme hakkında not	RoHS'a uygun
Malzeme, kapak	PA-kuvvetlendirilmiş
Malzeme, sızdırmazlık elemanları	NBR
Malzeme, muhafaza	İşlenebilir alüminyum alaşım, eloksallı