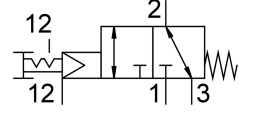


Butonlu valf VHEF-PTCZ-B32-N18

Ürün numarası: 5299720

FESTO



Veri sayfası

| Özellik | Değer |
|---------------------------------------|--|
| Valf fonksiyonu | 3/2 çift bobinli |
| Çalıştırma türü | manuel |
| Yapı genişliği | 20 mm |
| Standart anma debisi | 750 l/min |
| Pnömatik çalışma bağlantısı | 1/8 NPT |
| Çalışma basıncı | -0.095 MPa...1 MPa -0.95 Bar...10 Bar |
| Tasarım | Plaka yuvası |
| Nominal genişlik | 5.6 mm |
| Hava tahliye fonksiyonu | kısılabilir |
| Uygulama notu | sadece elle çalıştırın |
| Sızdırmazlık prensibi | yumuşak |
| Montaj konumu | herhangi bir |
| Manuel kumanda | kilitlemeli |
| Kontrol türü | pilot kumandalı |
| Pilot hava beslemesi | harici |
| Akış yönü | tersine çevrilebilir |
| Örtüşme | Sıfır kapsama |
| Kontrol basıncı | 0.3 MPa...1 MPa 3 Bar...10 Bar 43.5 000032...145 000032 |
| Maks. anahtarlama frekansı | 0.5 hz |
| Patlamaya karşı koruma | Zone 1 (ATEX) Zone 2 (ATEX) Zone 21 (ATEX) Zone 22 (ATEX) |
| İşletim ortamı | ISO 8573-1:2010 [7:-:-] uyarınca basınçlı hava |
| İşletim / kontrol ortamı hakkında not | Yağlı işletim mümkün (diğer işletimde gerekli) |
| Korozyon direnci sınıfı KBK | 1 - korozyona düşük maruziyet |
| LABS uygunluğu | VDMA24364-B1/B2-L |
| Akışkan sıcaklığı | -10 °C...60 °C |
| Ortam sıcaklığı | -10 °C...60 °C |
| Çalıştırma kuvveti | 20 N |

| Özellik | Değer |
|-----------------------------------|--|
| Kilit açma kuvveti | 25 N |
| Ürün ağırlığı | 168 Gram |
| Montaj türü | isteğe bağlı olarak: Ön panel montajı geçiş deliği ile |
| Kontrol havası bağlantısı 12/14 | M5 |
| Kontrol havası bağlantısı 12 | M5 |
| Pnömatik bağlantı 1 | 1/8 NPT |
| Pnömatik bağlantı 2 | 1/8 NPT |
| Pnömatik bağlantı 3 | 1/8 NPT |
| Malzeme hakkında not | RoHS uyumlu |
| Kapak malzemesi | PA takviyeli |
| Sızdırmazlık elemanları malzemesi | NBR |
| Gövde malzemesi | Dövme alüminyum alaşım, anodize |