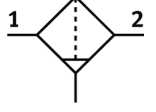
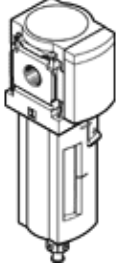


Filtre MS6-LF-3/8-CUM

Ürün numarası: 529643

FESTO

5 µm Filtre, metal kavanoz, manuel su boşaltmalı, akış yönü: soldan sağa.



Bilgi sayfası

| Özellik | Değer |
|--|--|
| Büyükklük | 6 |
| Seri | MS |
| Montaj konumu | dikey +/- 5° |
| Filtreasyon derecesi | 5 µm |
| Su boşaltma | manuel, döner |
| Tasarım yapısı | Santrifüjlü sinter filtre |
| Max. Yoğuşan sıvı miktarı | 38 cm ³ |
| Kavanoz koruması | Metal kavanoz olarak entegre edilmiş |
| Çalışma basıncı | 0 ... 20 bar |
| Standart nominal debi | 3.000 l/min |
| Kullanım havası | Compressed air to ISO 8573-1:2010 [-:9:-] Asal gazlar |
| Korozyona karşı dayanıklılık sınıfı KBK | 2 |
| Depolama sıcaklığı | -10 ... 60 °C |
| Çıkıştaki havanın temizlik sınıfı | ISO8573-1:2010'a uygun basınçlı hava [6:8:4] |
| Kullanım havası sıcaklığı | -10 ... 60 °C |
| Çevre sıcaklığı | -10 ... 60 °C |
| Ürün ağırlığı | 820 g |
| Bağlantı şekli | Seçenekler: Hat döşeme Aksesuarlı |
| Pnömatik bağlantı 1 | G3/8 |
| Pnömatik bağlantı 2 | G3/8 |
| Malzeme hakkında not | Bakır ve PTFE içermez RoHS'a uygun |
| Sızdırmazlık elemanları için malzeme bilgisi | NBR |
| Filtre için malzeme bilgisi | PE |
| Gövde için malzeme bilgisi | Alüminyum pres döküm |
| Kavanoz için malzeme bilgisi | İşlenmiş alüminyum alışımlı |