

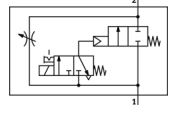
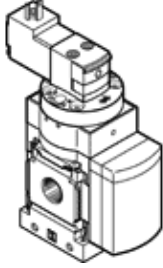
Güvenli yol verme valfi

MS4-DE-1/8-V110

Ürün numarası: 529525

FESTO

elektriksel, yavaş basınç oluşumu için, akış yönü: soldan sağa.



Bilgi sayfası

| Özellik | Değer |
|--|---|
| Tetikleme şekli | elektriksel |
| Montaj konumu | istenildiği gibi |
| Yardımcı el kumanda | kilitli İtme |
| Tasarım yapısı | Piston oturtmalı |
| Geriye dönme şekli | mekanik yay |
| Kumanda şekli | Pilotlu |
| Pilot basıncı beslemesi | dahili |
| Akış yönü | tek yönlü |
| Valf fonksiyonu | 2/2 |
| Anahtarlama konum göstergesi | Aksesuarlı |
| Çalışma basıncı | 4 ... 14 bar |
| b değeri | 0,5 |
| C değeri | 4,6 l/sbar |
| Standart nominal debi | 1.000 l/min |
| Anahtarlama zamanı | 100% |
| Karakteristik bobin değerleri | 110V AC |
| Kullanım havası | ISO8573-1:2010'a uygun basınçlı hava [7:4:4] Asal gazlar |
| Çalışma ve pilot ortam hakkında açıklama | Yağlamalı operasyon mümkün (diğer işlemler için gerekli) |
| Korozyona karşı dayanıklılık sınıfı KBK | 2 |
| Kullanım havası sıcaklığı | -10 ... 60 °C |
| Koruma sınıfı | IP65 |
| Çevre sıcaklığı | -10 ... 60 °C |
| Müsaade edilebilirlik | c UL us - Recognized (OL) |
| Ürün ağırlığı | 263 g |
| Elektriksel bağlantı | Erkek soket Kübik tasarım DIN EN 175301-803 e göre Tasarım C |
| Bağlantı şekli | Seçenekler: Hat döşeme Aksesuarlı |
| Pnömatik bağlantı 1 | G1/8 |
| Pnömatik bağlantı 2 | G1/8 |
| Malzeme hakkında not | Bakır ve PTFE içermez RoHS'a uygun |
| Sızdırmazlık elemanları için malzeme bilgisi | NBR |
| Gövde için malzeme bilgisi | Alüminyum pres döküm |