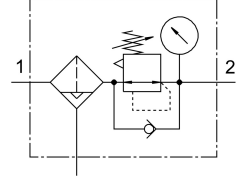


# Filtre-Regülatör Filtre Basınç kontrol valfi MS6-LFR-1/2-D6-ERV-AS-Z

FESTO

Ürün numarası: 529183



## Veri sayfası

Özellik	Değer
Boyut	6
Seri	MS
Çalıştırma emniyeti	Kilitli döner düğme aksesuarlarla kapatılabilir
Montaj konumu	dikey +/- 5 °
Filtre hassasiyeti	40 µm
Su tahliye	tam otomatik
Tasarım	Manometreli filtre regülatörü
Maks. yoğuşma miktarı	38 ml
Regülatör işlevi	Sabit çıkış basıncı ikincil hava tahliyesi ile
Kabuk koruması	Plastik koruyucu kafes
Basınç göstergesi	manometre ile
Çalışma basıncı	0.2 MPa...1.2 MPa 2 Bar...12 Bar
Basınç kontrol aralığı	0.3 Bar...7 Bar
Maks. basınç histerezi	0.025 MPa 0.25 Bar 3.625 000032
Standart anma debisi	6200 l/min
İşletim ortamı	ISO 8573-1: 2010 [7:4:-] uyarınca basınçlı hava Soy gazlar
Korozyon direnci sınıfı KBK	2 - orta derece korozyona maruziyet
LABS uygunluğu	VDMA24364-B1/B2-L
Depolama sıcaklığı	-10 °C...60 °C
Gıdaya uygunluk	bkz. Gelişmiş yapı malzemesi bilgisi
Çıkışta hava saflığı sınıfı	ISO 8573-1:2010 [7:4:4] uyarınca basınçlı hava
Akışkan sıcaklığı	-10 °C...60 °C
Ortam sıcaklığı	-10 °C...60 °C
Ürün ağırlığı	875 Gram

Özellik	Değer
Montaj türü	isteğe bağlı olarak: Ön panel montajı Hat kurulumu aksesuarlarla
Pnömatik bağlantı 1	G1/2
Pnömatik bağlantı 2	G1/2
Malzeme hakkında not	RoHS uyumlu
Kontrol paneli malzemesi	PA POM
Sızdırmazlık elemanları malzemesi	NBR
Filtre malzemesi	PE
Gövde malzemesi	Alüminyum pres döküm
Diyafram malzemesi	NBR
Kabuk malzemesi	PC
Ayırma tablası malzemesi	POM