

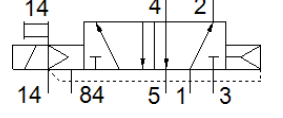
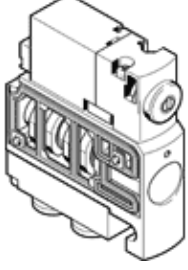
Solenoid valf

CPVSC1-M1H-M-P-M5

Ürün numarası: 527550

FESTO

CPV-SC valf adası için, M5 bağlantı.
Bu tip vakum için uygundur



Bilgi sayfası

Özellik	Değer
Valf fonksiyonu	5/2 tek durumlu
Tetikleme şekli	elektriksel
Valf ölçüsü	10 mm
Standart nominal debi	170 l/min
Mpa işletim basıncı	-0,09 ... 0,7 MPa
Çalışma basıncı	-0,9 ... 7 bar
Tasarım yapısı	Piston sürgüsü
Geriye dönme şekli	Hava yayı
Koruma sınıfı	IP40
Egzost hava fonksiyonu	kısılamaz
Sızdırmazlık prensibi	yumuşak
Montaj pozisyonu	istenildiği gibi
Yardımcı el kumanda	kilitli İtme
Kumanda şekli	Pilotlu
Pilot basıncı beslemesi	harici
Akış yönü	tek yönlü
Geçiş	Pozitif geçiş
Pilot basıncı MPa	0,3 ... 0,7 MPa
Pilot basıncı	3 ... 7 bar
Kapama süresi	10 ms
Kapama süresi	
Açma süresi	10 ms
Lojik 0 ile maks. pozitif test palsı	400 µs
Lojik 1 ile maks. negatif test palsı	200 µs
Karakteristik bobin değerleri	22 V DC: 1 W
Kullanım havası	ISO8573-1:2010'a uygun basınçlı hava [7:4:4]
Çalışma ve pilot ortam hakkında açıklama	Yağlamalı operasyon mümkün (diğer işlemler için gerekli)
Titreşim direnci	FN 942017-4 ve EN 60068-2-6'ya uygun olarak sertlik seviyesi 2'de taşıma uygulaması testi
Darbe direnci	FN 942017-5 ve EN 60068-2-27'ye uygun zorluk derecesi 2 olan şok testi
Korozyona karşı dayanıklılık sınıfı KBK	1 - Düşük paslanma
PWIS uygunluğu	VDMA24364-B2-L
Çevre sıcaklığı	-5 ... 50 °C
Ürün ağırlığı	30,5 g
Elektriksel bağlantı	2-pinli Erkek soket
Bağlantı şekli	geçiş delikli
Pilot egzost bağlantısı 82/84	Ortak hat
Pnömatik bağlantı 1	Ortak hat
Pnömatik bağlantı 2	M5
Pnömatiksel bağlantı 3/5 birleştirilmiş	Ortak hat
Pnömatik bağlantı 4	M5
Malzeme hakkında not	RoHS'a uygun
Malzeme, sızdırmazlık elemanları	NBR
Malzeme, muhafaza	Alüminyum pres döküm