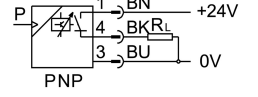


# Basınç sensörü SDE5-D10-O-Q4E-P-M8

Ürün numarası: 527466

FESTO



## Veri sayfası

| Özellik                               | Değer  |
|---------------------------------------|--|
| Ruhsat                                | RCM işareti<br>c UL us - Tanınan (OL)  |
| CE işareti (bkz. Uygunluk Beyanı)     | AB EMC direktifine göre<br>AB RoHS direktifine göre  |
| UKCA işareti (bkz. Uygunluk Beyanı)   | EMC için Birleşik Krallık düzenlemelerine göre<br>Birleşik Krallık RoHS düzenlemelerine göre |
| Malzeme hakkında not                  | RoHS uyumlu  |
| Ölçme büyüklüğü                       | Bağıl basınç   |
| Ölçüm metodu                          | Piezodirençli basınç sensörü   |
| Basınç ölçüm aralığı başlangıç değeri | 0 Bar  |
| Basınç ölçüm aralığı bitiş değeri     | 10 Bar   |
| İşletim ortamı                        | ISO 8573-1:2010 [7:4:4] uyarınca basınçlı hava   |
| İşletim / kontrol ortamı hakkında not | Yağlı işletim mümkün   |
| Akışkan sıcaklığı                     | 0 °C...50 °C   |
| Ortam sıcaklığı                       | 0 °C...50 °C   |
| Tekrarlama hassasiyeti ± %FS          | 0.3 %FS  |
| Sıcaklık katsayısı ±%FS/K             | 0.05 %FS/K   |
| Anahtarlama çıkışı                    | PNP  |
| Anahtarlama fonksiyonu                | Sabit histerezisli eşik değer  |
| Anahtarlama elemanı işlevi            | Normalde açık kontak   |
| Maks. çıkış akımı                     | 100 mA   |
| Kısa devre dayanımı                   | evet   |
| Çalışma gerilimi aralığı DC           | 15 V...30 V  |
| Ters polarite koruması                | tüm elektrik bağlantıları için   |
| Elektrik bağlantısı                   | 3 kutuplu<br>M8x1<br>Soket<br>EN 60947-5-2'ye göre<br>yuvarlak tasarım                       |
| Montaj türü                           | aksesuarlarla  |
| Montaj konumu                         | herhangi bir   |
| Pnömatik bağlantı                     | QS-4   |
| Ürün ağırlığı                         | 19 Gram  |

| <b>Özellik</b>                 | <b>Değer</b>                        |
|--------------------------------|-------------------------------------|
| Gövde malzemesi                | PA<br>POM                           |
| Anahtarlama durumu göstergesi  | Sarı LED                            |
| Eşik değerlerinin ayar aralığı | 0 %...100 %                         |
| Koruma türü                    | IP40                                |
| Korozyon direnci sınıfı KBK    | 2 - orta derece korozyona maruziyet |
| LABS uygunluğu                 | VDMA24364-B1/B2-L                   |