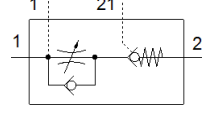
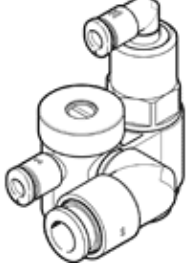


tek yönlü akış kontrol valfleri GRXA-HG-1/8-QS-6

Ürün numarası: 525668
Üretimden kalkacak ürün

FESTO

Stop fonksiyonu ve QS-çabuk bağlantı rakoru ile.
İmalattan kalkan tip. 2019'a kadar mevcut. Alternatif ürünler için
destek portaline bakın.



Bilgi sayfası

Özellik	Değer
Valf fonksiyonu	Tahliye havası için tek yönlü hız ayar fonksiyonu
Pnömatik bağlantı 1	QS-6
Pnömatik bağlantı 2	G1/8
Tetikleme şekli	pnömatik
Ayarlama elemanı	Yarık başlı vida
Bağlantı şekli	vidalanabilir erkek dişli
Kısma yönündeki standart nominal debi	140 l/min
Pilot basıncı	2 ... 10 bar
Çevre sıcaklığı	-10 ... 60 °C
Montaj konumu	istenildiği gibi
Çalışma basıncı tüm sıcaklık aralığı	0,5 ... 10 bar
Kısma yönündeki standart debi: 6 -> 0 bar	280 l/min
Çek valf yönünde standart debi 6 -> 0 bar, tetiklenmiş	260 ... 300 l/min
Çek valf yönünde standart debi 6 -> 0 bar, tetiklenmemiş	270 ... 300 l/min
Çek valf yönünde standart debi, tetiklenmiş	120 ... 160 l/min
Çek valf yönünde standart debi, tetiklenmemiş	115 ... 165 l/min
Kapama süresi	44 ms
Kapama süresi	
Açma süresi	6 ms
Kullanım havası	ISO8573-1:2010'a uygun basınçlı hava [7:4:4]
Çalışma ve pilot ortam hakkında açıklama	Yağlamalı operasyon mümkün (diğer işlemler için gerekli)
Depolama sıcaklığı	-10 ... 40 °C
Kullanım havası sıcaklığı	-10 ... 60 °C
Kullanım havası	ISO8573-1:2010'a uygun basınçlı hava [7:4:4]
Nominal sıkma torku	3,5 Nm
Nominal sıkma torkunun toleransı	± 10 %
Ürün ağırlığı	28,2 g
Malzeme hakkında not	RoHS'a uygun
Malzeme, kapak	İşlenmiş alüminyum alışımlı eloksal kaplama
Malzeme, sızdırmazlık elemanları	NBR
Malzeme, içi boş vida	İşlenmiş alüminyum alışımlı eloksal kaplama
Malzeme, sökme halkası	POM
Malzeme, ayar vidası	Pirinç
Malzeme, döner bağlantı	POM