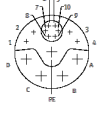
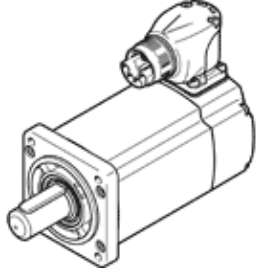


# Servo motor EMMT-AS-100-S-HS-RMB

Ürün numarası: 5255529

FESTO



## Bilgi sayfası

Özellik	Değer
Çevre sıcaklığı	-15 ... 40 °C
Ortam sıcaklığı hakkında açıklama	bis 80°C'ye kadar %-1,5/°C derating ile
Maks. kurulum yüksekliği	4.000 m
Maks. kurulum yüksekliği ile ilgili hatırlatmalar	1.000 m'den itibaren sadece 100 m başına %-1,0 derating ile
Depolama sıcaklığı	-20 ... 70 °C
Relatif hava nemi	0 - 90 %
Uygun olduğu standart	IEC 60034
EN 60034-1'e uygun termal sınıf	F
Maks. sargı sıcaklığı	155 °C
EN 60034-1'e uygun seviye sınıfı	S1
Sıcaklık izleme	EnDat 2.2 yoluyla dijital motor sıcaklığı aktarımı
EN 60034-7'ye göre motor tipi	IM B5 IM V1 IM V3
Montaj pozisyonu	istenildiği gibi
Koruma sınıfı	IP40
Koruma sınıfı hakkında açıklama	IP40 motor mili RWDR'siz IP65 motor mili RWDR'li Bağlantı tekniği dahil motor gövdesi için IP67
DIN SPEC 42955'e göre konsantriklik, koaksiyalite, eksenel salgı	N
Balans kalitesi	G 2,5
Tetikleme torku	Tepe torkunun < %1,0'ı
Nominal koşullarda yatak ömrü	20.000 h
Arabirim kodu, motor çıkışı	100A
Elektriksel bağlantı 1, bağlantı tipi	Hibrit fişler
Elektriksel bağlantı 1, bağlantı teknolojisi	M23x1
Elektriksel bağlantı 1, pin/kablo sayısı	15
Kirlilik sınıfı	2
Malzeme hakkında not	RoHS'a uygun
Korozyona karşı dayanıklılık sınıfı KBK	0 - Paslanma yok
PWIS uygunluğu	VDMA24364 Zon III
Titreşim direnci	FN 942017-4 ve EN 60068-2-6'ya uygun olarak sertlik seviyesi 2'de taşıma uygulaması testi
Darbe direnci	FN 942017-5 ve EN 60068-2-27'ya uygun zorluk derecesi 2 olan şok testi
Müsaade edilebilirlik	RCM Mark c UL us - Recognized (OL)
CE işareti (bkz. uygunluk beyanı)	EMC için EU yönetmeliğine uygun alçak gerilim cihazlarıyla ilgili EU yönetmeliğine uygun EU-RoHS-RL uyarınca
UKCA işareti (bkz. Uygunluk Beyanı)	Elektrikli ekipmanlar için UK talimatlarına göre Elektromanyetik uyumluluk için UK talimatlarına göre UK RoHS talimatlarına göre
Sertifika yayımlayan bölüm	UL E342973
Nominal çalışma gerilimi DC	680 V
Sargı anahtarı tipi	İçte yıldız
Kutup çifti adedi	5

Özellik	Değer
Durma hali torku	6,3 Nm
Nominal tork	5,1 Nm
Tork tepe değeri	13,7 Nm
Nominal devir	2.700 1/min
Max. Devir	4.770 1/min
Maks. mekanik dönüş hızı	13.000 1/min
Nominal motor gücü	1.450 W
Sürekli açık devre akımı	4,4 A
Nominal akım motor	3,5 A
Akım tepe değeri	13,7 A
Motor sabiti	1,45 Nm/A
Durma tork sabiti	1,67 Nm/A
Gerilim sabiti, fazlar arası	101 mVmin
Faz-faz sargı direnci	3,35 Ohm
Faz-faz sargı endüktansı	32,4 mH
Sargı uzantılarına endüktivite Ld (faz)	17,8 mH
Sargı enlemesine endüktivite Lq (faz)	24,3 mH
Elektriksel zaman sabiti	14,5 ms
Termal zaman sabiti	74 min
Termal direnç	0,6 K/W
Ölçüm flanşı	300x300x20 çelik
Toplam güç aktarma atalet momenti	4,04 kgcm <sup>2</sup>
Ürün ağırlığı	6.700 g
Müsaade edilir aksel mil yükü	200 N
Müsaade edilir radyal mil yükü	1.110 N
Rotor konum sensörü	Mutlak çoklu tur Enkoder
Rotor konumu vericisi üretici tanımlaması	EQI 1331
Rotor konumu vericisi mutlak algılanabilir dönüş	4.096
Döner pozisyon enkoder arayüzü	EnDat 22
Döner pozisyon enkoderi ölçme prensibi	Endüktif
Rotor konumu vericisi çalışma gerilimi DC	5 V
Rotor konumu vericisi çalışma gerilimi aralığı DC	3,6 ... 14 V
Rotor konumu vericisi dönüş başına konumu değeri	524.288
Rotor konumu enkoder tetikleyici	19 Bit
Rotor konumu vericisi açı ölçümü sistem doğruluğu	-65 ... 65 arcsec
Fren tutma momenti	11 Nm
Fren için DC çalışma gerilimi	24 V
Fren akım tüketimi	0,75 A
Güç tüketimi, fren	18 W
Fren bobin direnci	32 Ohm
Fren bobin endüktivitesi	900 mH
Fren ayırma süresi	≤ 80 ms
Fren kapatma süresi	≤ 20 ms
DC fren tepki gecikmesi	≤ 4 ms
Fren maks. boşta çalışma devri	10.000 1/min
Fren maks. sürtünme işi	12.000 J
Frenin kütle atalet momenti	0,74 kgcm <sup>2</sup>
Döngü süreleri, tutma freni	10 milyon boşta uyarma (sürtünmesiz)
MTTF, alt komponent	190 yıl, rotor konumu vericisi
Enerji verimliliği	ENEFF (CN) / Class 2