

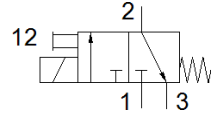
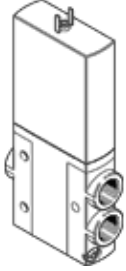
Solenoid valf

MHE4-MS1H-3/2G-1/4

Ürün numarası: 525187

FESTO

tek valf, hızlı anahtarlama.



Bilgi sayfası

Özellik	Değer
Valf fonksiyonu	3/2 kapalı, tek durumlu
Tetikleme şekli	elektriksel
Genişlik	18 mm
Standart nominal debi	400 l/min
Mpa işletim basıncı	-0,09 ... 0,8 MPa
Çalışma basıncı	-0,9 ... 8 bar
Tasarım yapısı	Basıncı tahliye edilmiş poppet valfi
Geriye dönme şekli	mekanik yay
Koruma sınıfı	IP65
Müsaade edilebilirlik	RCM Mark c UL us - Recognized (OL)
CE işareti (bkz. uygunluk beyanı)	EMC için EU yönetmeliğine uygun EU-RoHS-RL uyarınca
UKCA işareti (bkz. Uygunluk Beyanı)	Elektromanyetik uyumluluk için UK talimatlarına göre UK RoHS talimatlarına göre
Nominal genişlik	4 mm
Valf dilimi genişliği	24 mm
Izgara ölçüsüne dair not	Valfler arası minimum mesafe 6 mm
Egzost hava fonksiyonu	kısılabılır
Sızdırmazlık prensibi	yumuşak
Montaj pozisyonu	istenildiği gibi
Yardımcı el kumanda	İtme
Kumanda şekli	direkt
Akış yönü	sınırlı olarak geri dönüşümlü
Geçiş	Negatif geçiş
Kutup korumalı	Bipolar
Ek fonksiyonlar	Kıvılcım tutucu Tutma akımının düşürülmesi Koruma devresi
çalışma basıncı tersine çevrilebilir	-0,09 ... 0,1 MPa
Çalışma basıncı, çift yönlü	-0,9 ... 1 bar
çalışma basıncı tersine çevrilebilir	-13,05 ... 14,5 psi
Maksimum anahtarlama frekansı	210 Hz
Kapama süresi	3,5 ms
Kapama süresi	
Açma süresi	3,5 ms
Anahtarlama zamanı toleransı OFF	+10 %/-40 %
Anahtarlama zamanı toleransı ON	+10%/-30%
1 Hz ve üzerinde anahtarlama zamanının ölçümü	0,3 ms
Anahtarlama zamanı	100 %
Karakteristik bobin değerleri	24 V DC: düşük akım devresi 2.125 W, yüksek akım devresi 8.5 W
Müsaade edilir gerilim salınımı	+/- 10 %
Kullanım havası	ISO8573-1:2010'a uygun basınçlı hava [7:4:4]
Çalışma ve pilot ortam hakkında açıklama	Yağlamalı operasyon mümkün (diğer işlemler için gerekli)

Özellik	Değer
Titreşim direnci	FN 942017-4 ve EN 60068-2-6'ya uygun olarak sertlik seviyesi 2'de taşıma uygulaması testi
Darbe direnci	FN 942017-5 ve EN 60068-2-27'ya uygun zorluk derecesi 2 olan şok testi
Korozyona karşı dayanıklılık sınıfı KBK	2 - Ortalama paslanma
PWIS uygunluğu	VDMA24364-B1/B2-L
Kullanım havası sıcaklığı	-5 ... 60 °C
Çevre sıcaklığı	-5 ... 60 °C
Ürün ağırlığı	270 g
Elektriksel bağlantı	2-pinli Erkek soket
Bağlantı şekli	geçiş delikli
Pnömatik bağlantı 1	G1/4
Pnömatik bağlantı 2	G1/4
Pnömatik bağlantı 3	G1/4
Malzeme hakkında not	RoHS'a uygun
Malzeme, sızdırmazlık elemanları	HNBR NBR
Malzeme, muhafaza	Basınçlı çinko döküm, kaplamalı
Malzeme, vidalar	Galvanizli çelik