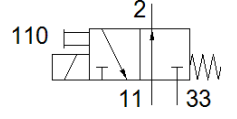
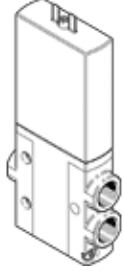


# Solenoid valf

## MHE3-M1H-3/20-1/8

Ürün numarası: 525166

FESTO



### Bilgi sayfası

| Özellik                                  | Değer   |
|--|---|
| Valf fonksiyonu                          | 3/2 açık tek durumlu  |
| Tetikleme şekli                          | elektriksel   |
| Genişlik                                 | 14 mm   |
| Standart nominal debi                    | 200 l/min   |
| Mpa işletim basıncı                      | -0,09 ... 0,8 MPa   |
| Çalışma basıncı                          | -0,9 ... 8 bar  |
| Tasarım yapısı                           | Basıncı tahliye edilmiş poppet valfi  |
| Geriye dönme şekli                       | mekanik yay   |
| Koruma sınıfı                            | IP65  |
| Müsaade edilebilirlik                    | c UL us - Recognized (OL)   |
| Nominal genişlik                         | 3 mm  |
| Valf dilimi genişliği                    | 19 mm   |
| Izgara ölçüsüne dair not                 | Valfler arası minimum mesafe 5 mm   |
| Egzost hava fonksiyonu                   | kısılabılır   |
| Sızdırmazlık prensibi                    | yumuşak   |
| Montaj pozisyonu                         | istenildiği gibi  |
| Yardımcı el kumanda                      | İtme  |
| Kumanda şekli                            | direkt  |
| Akış yönü                                | sınırlı olarak geri dönüşümlü   |
| Geçiş                                    | Negatif geçiş   |
| çalışma basıncı tersine çevrilebilir     | -0,09 ... 0,1 MPa   |
| Çalışma basıncı, çift yönlü              | -0,9 ... 1 bar  |
| çalışma basıncı tersine çevrilebilir     | -13,05 ... 14,5 psi   |
| Maksimum anahtarlama frekansı            | 130 Hz  |
| Kapama süresi                            | 4,5 ms  |
| Kapama süresi                            |   |
| Açma süresi                              | 8,3 ms  |
| Anahtarlama zamanı                       | 100 %   |
| Karakteristik bobin değerleri            | 24 V DC: 3.7 W  |
| Müsaade edilir gerilim salınımı          | +/- 10 %  |
| Kullanım havası                          | ISO8573-1:2010'a uygun basınçlı hava [7:4:4]  |
| Çalışma ve pilot ortam hakkında açıklama | Yağlamalı operasyon mümkün (diğer işlemler için gerekli)                                  |
| Titreşim direnci                         | FN 942017-4 ve EN 60068-2-6'ya uygun olarak sertlik seviyesi 2'de taşıma uygulaması testi |
| Darbe direnci                            | FN 942017-5 ve EN 60068-2-27'ya uygun zorluk derecesi 2 olan şok testi                    |
| Korozyona karşı dayanıklılık sınıfı KBK  | 2 - Ortalama paslanma   |
| PWIS uygunluğu                           | VDMA24364-B1/B2-L   |
| Kullanım havası sıcaklığı                | -5 ... 60 °C  |
| Çevre sıcaklığı                          | -5 ... 60 °C  |
| Ürün ağırlığı                            | 120 g   |
| Elektriksel bağlantı                     | 2-pinli<br>Erkek soket  |
| Bağlantı şekli                           | geçiş delikli   |
| Pnömatik bağlantı 11                     | G1/8  |
| Pnömatik bağlantı 2                      | G1/8  |
| Pnömatik bağlantı 33                     | G1/8  |

| Özellik                          | Değer                           |
|----------------------------------|---------------------------------|
| Malzeme hakkında not             | RoHS'a uygun                    |
| Malzeme, sızdırmazlık elemanları | HNBR<br>NBR                     |
| Malzeme, muhafaza                | Basınçlı çinko döküm, kaplamalı |
| Malzeme, vidalar                 | Galvanizli çelik                |