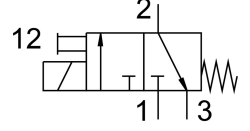


# Solenoid valf MHE3-M1H-3/2G-QS-6-K

Ürün numarası: 525152

FESTO



## Veri sayfası

Özellik	Değer
Valf fonksiyonu	3/2 kapalı tek bobinli
Çalıştırma türü	elektrikli
Yapı genişliği	14 mm
Standart anma debisi	200 l/min
Pnömatik çalışma bağlantısı	QS-6
Çalışma gerilimi	24V DC
Çalışma basıncı	-0.09 MPa...0.8 MPa -0.9 Bar...8 Bar
Tasarım	basınç tahliyelili oturmali valf
Gerilme türü	mekanik yay
Koruma türü	IP65
Ruhsat	c UL us - Tanınan (OL)
Nominal genişlik	3 mm
Izgara ölçüsü	19 mm
Izgara ölçüsüne ilişkin not	Valfler arasındaki minimum mesafe 5 mm'dir.
Hava tahliye fonksiyonu	kısıtlanabilir
Sızdırmazlık prensibi	yumuşak
Montaj konumu	herhangi bir
Manuel kumanda	basmalı
Kontrol türü	doğrudan
Akış yönü	kısıtlı bir şekilde tersine çevrilebilir
Örtüşme	negatif kapsama
Çalışma basıncı tersine çevrilebilir	-0.09 MPa...0.1 MPa -0.9 Bar...1 Bar -13.05 000032...14.5 000032
Maks. anahtarlama frekansı	130 Hz
Kapama anahtarlama süresi	4.5 ms
Açma anahtarlama süresi	8.3 ms
Devreye girme süresi	100%
Bobin karakteristik değerleri	24 V DC: 3,7 W
İzin verilen gerilim dalgalanmaları	+/- 10%
İşletim ortamı	ISO 8573-1:2010 [7:4:4] uyarınca basınçlı hava

Özellik	Değer
İşletim / kontrol ortamı hakkında not	Yağlı işletim mümkün (diğer işletimde gerekli)
Osilasyon direnci	FN 942017-4 ve EN 60068-2-6 uyarınca şiddet seviyesi 2 ile nakliye uygulama testi
Şok direnci	FN 942017-5 ve EN 60068-2-27'ye göre şiddet seviyesi 2 ile şok testi
Korozyon direnci sınıfı KBK	2 - orta derece korozyona maruziyet
LABS uygunluğu	VDMA24364-B1/B2-L
Temiz oda sınıfı	ISO 14644-1 uyarınca Sınıf 6
Akışkan sıcaklığı	-5 °C...60 °C
Ortam sıcaklığı	-5 °C...60 °C
Ürün ağırlığı	120 Gram
Elektrik bağlantısı	Kablo
Kablo uzunluğu	2.5 m
Montaj türü	geçiş deliği ile
Pnömatik bağlantı 1	QS-6
Pnömatik bağlantı 2	QS-6
Pnömatik bağlantı 3	QS-6
Malzeme hakkında not	RoHS uyumlu
Sızdırmazlık elemanları malzemesi	HNBR NBR
Gövde malzemesi	Çinko pres döküm, kaplamalı
Kablo kılıfı malzemesi	PUR
Vida malzemesi	Çelik, galvanize