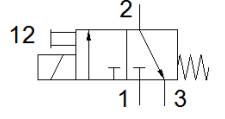
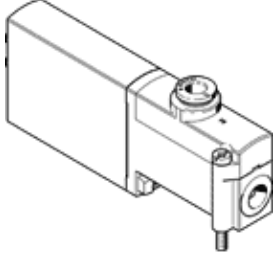


Solenoid valf

MHP3-M1H-3/2G-QS-6

Ürün numarası: 525142

FESTO



Bilgi sayfası

| Özellik | Değer |
|------------------------------------------|-------------------------------------------------------------------------------------------|
| Valf fonksiyonu | 3/2 kapalı, tek durumlu |
| Tetikleme şekli | elektriksel |
| Genişlik | 14 mm |
| Standart nominal debi | 200 l/min |
| Mpa işletim basıncı | -0,09 ... 0,8 MPa |
| Çalışma basıncı | -0,9 ... 8 bar |
| Tasarım yapısı | Basıncı tahliye edilmiş poppet valfi |
| Geriye dönme şekli | mekanik yay |
| Koruma sınıfı | IP65 |
| Müsaade edilebilirlik | c UL us - Recognized (OL) |
| Nominal genişlik | 3 mm |
| Valf dilimi genişliği | 19 mm |
| Izgara ölçüsüne dair not | Valfler arası minimum mesafe 5 mm |
| Egzost hava fonksiyonu | kısılabılır |
| Sızdırmazlık prensibi | yumuşak |
| Montaj pozisyonu | istenildiği gibi |
| Yardımcı el kumanda | İtme |
| Kumanda şekli | direkt |
| Akış yönü | sınırlı olarak geri dönüşümlü |
| Geçiş | Negatif geçiş |
| çalışma basıncı tersine çevrilebilir | -0,09 ... 0,1 MPa |
| Çalışma basıncı, çift yönlü | -0,9 ... 1 bar |
| çalışma basıncı tersine çevrilebilir | -13,05 ... 14,5 psi |
| Maksimum anahtarlama frekansı | 130 Hz |
| Kapama süresi | 4,5 ms |
| Kapama süresi | |
| Açma süresi | 8,3 ms |
| Anahtarlama zamanı | 100 % |
| Karakteristik bobin değerleri | 24 V DC: 3.7 W |
| Müsaade edilir gerilim salınımı | +/- 10 % |
| Kullanım havası | ISO8573-1:2010'a uygun basınçlı hava [7:4:4] |
| Çalışma ve pilot ortam hakkında açıklama | Yağlamalı operasyon mümkün (diğer işlemler için gerekli) |
| Titreşim direnci | FN 942017-4 ve EN 60068-2-6'ya uygun olarak sertlik seviyesi 2'de taşıma uygulaması testi |
| Darbe direnci | FN 942017-5 ve EN 60068-2-27'ya uygun zorluk derecesi 2 olan şok testi |
| Korozyona karşı dayanıklılık sınıfı KBK | 2 - Ortalama paslanma |
| PWIS uygunluğu | VDMA24364-B1/B2-L |
| Kullanım havası sıcaklığı | -5 ... 40 °C |
| Çevre sıcaklığı | -5 ... 40 °C |
| Ürün ağırlığı | 120 g |
| Elektriksel bağlantı | 2-pinli Erkek soket |
| Bağlantı şekli | PR manifoldun üzerine |
| Pnömatik bağlantı 1 | Bağlantı pleyti |
| Pnömatik bağlantı 2 | QS-6 |
| Pnömatik bağlantı 3 | Bağlantı pleyti |

| Özellik | Değer |
|----------------------------------|---------------------------------|
| Malzeme hakkında not | RoHS'a uygun |
| Malzeme, sızdırmazlık elemanları | HNBR NBR |
| Malzeme, muhafaza | Basınçlı çinko döküm, kaplamalı |
| Malzeme, vidalar | Galvanizli çelik |