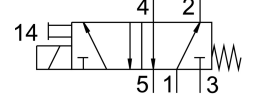
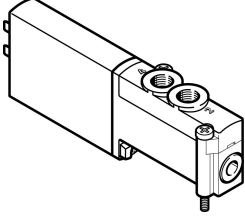


# Selenoid valf MHP2-MS1H-5/2-M5

Ürün numarası: 525105

FESTO



## Veri sayfası

| Özellik                             | Değer  |
|-------------------------------------|--|
| Valf fonksiyonu                     | 5/2 tek bobinli  |
| Çalıştırma türü                     | elektrikli   |
| Yapı genişliği                      | 10 mm  |
| Standart anma debisi                | 90 l/min   |
| Pnömatik çalışma bağlantısı         | M5   |
| Çalışma gerilimi                    | 24V DC   |
| Çalışma basıncı                     | -0.09 MPa...0.8 MPa<br>-0.9 Bar...8 Bar  |
| Tasarım                             | basınç tahliyeli oturmali valf   |
| Geri alma türü                      | mekanik yay  |
| Koruma türü                         | IP65   |
| Ruhsat                              | RCM işareti<br>c UL us - Tanınan (OL)  |
| CE işareti (bkz. Uygunluk Beyanı)   | AB EMC direktifine göre<br>AB RoHS direktifine göre  |
| UKCA işareti (bkz. Uygunluk Beyanı) | EMC için Birleşik Krallık düzenlemelerine göre<br>Birleşik Krallık RoHS düzenlemelerine göre |
| Nominal genişlik                    | 2 mm   |
| Izgara ölçüsü                       | 14 mm  |
| Izgara ölçüsüne ilişkin not         | Valfler arasındaki minimum mesafe 4 mm'dir.  |
| Hava tahliye fonksiyonu             | kısımlabilir   |
| Sızdırmazlık prensibi               | yumuşak  |
| Montaj konumu                       | herhangi bir   |
| Manuel kumanda                      | basmalı  |
| Kontrol türü                        | doğrudan   |
| Akış yönü                           | tersine çevrilemez   |
| Örtüşme                             | negatif kapsama  |
| Ters polarite koruması              | iki kutuplu  |
| İlave fonksiyonlar                  | Kıvılcım sönmesi<br>Tutma akımı azaltımı<br>Koruyucu devre                                   |
| Maks. anahtarlama frekansı          | 300 hz   |
| Kapama anahtarlama süresi           | 1.7 ms   |

| Özellik   | Değer   |
|---|---|
| Açma anahtarlama süresi                         | 1.9 ms  |
| Kapama anahtarlama toleransı                    | +% 10/-% 30   |
| Açma anahtarlama toleransı                      | +%10/%30  |
| 1 Hz'den itibaren anahtarlama süresi yayılımı   | 0.2 ms  |
| Devreye girme süresi                            | 100%  |
| Bobin karakteristik değerleri                   | 24 V DC: düşük akım fazı 1,625 W, yüksek akım fazı 6,5 W                          |
| İzin verilen gerilim dalgalanmaları             | +/- 10%   |
| İşletim ortamı                                  | ISO 8573-1:2010 [7:4:4] uyarınca basınçlı hava                                    |
| İşletim / kontrol ortamı hakkında not           | Yağlı işletim mümkün (diğer işletimde gerekli)                                    |
| Osilasyon direnci                               | FN 942017-4 ve EN 60068-2-6 uyarınca şiddet seviyesi 2 ile nakliye uygulama testi |
| Ortam ve akışkan sıcaklığının sınırlandırılması | anahtarlama frekansına bağlı olarak (şemaya bakın)                                |
| Şok direnci                                     | FN 942017-5 ve EN 60068-2-27'ye göre şiddet seviyesi 2 ile şok testi              |
| Korozyon direnci sınıfı KBK                     | 2 - orta derece korozyona maruziyet   |
| LABS uygunluğu                                  | VDMA24364-B1/B2-L   |
| Temiz oda sınıfı                                | ISO 14644-1 uyarınca Sınıf 6  |
| Akışkan sıcaklığı                               | -5 °C...40 °C   |
| Ortam sıcaklığı                                 | -5 °C...40 °C   |
| Valf montajı için maksimum sıkma torku          | 0.4 Nm  |
| Bağlantı elemanı maks. sıkma torku              | 1.5 Nm  |
| Ürün ağırlığı                                   | 70 Gram   |
| Elektrik bağlantısı                             | 2 kutuplu<br>Soket  |
| Montaj türü                                     | PR rayı üzerinde  |
| Pnömatik bağlantı 1                             | Bağlantı plakası  |
| Pnömatik bağlantı 2                             | M5  |
| Pnömatik bağlantı 3                             | Bağlantı plakası  |
| Pnömatik bağlantı 4                             | M5  |
| Pnömatik bağlantı 5                             | Bağlantı plakası  |
| Malzeme hakkında not                            | RoHS uyumlu   |
| Sızdırmazlık elemanları malzemesi               | HNBR<br>NBR   |
| Gövde malzemesi                                 | Çinko pres döküm, kaplamalı   |
| Vida malzemesi                                  | Çelik, galvanize  |