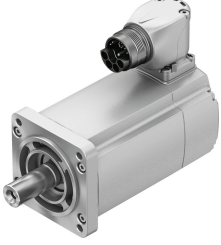


Servo motor EMMT-AS-60-S-HS-RSB

Ürün numarası: 5242202

FESTO



Veri sayfası

Özellik	Değer
Ortam sıcaklığı	-15 °C...40 °C
Ortam sıcaklığına ilişkin not	santigrat derece başına -1,5% değer kaybıyla 80 °C'ye kadar
Maks. kurulum yüksekliği	4000 m
Maks. kurulum yüksekliği hakkında not	1.000 m'den itibaren sadece 100 m'de -1,0% değer kaybı ile
Depolama sıcaklığı	-20 °C...70 °C
Bağıl nem	% 0 - 90
Karşılık geldiği norm	IEC 60034
EN 60034-1'e göre termal sınıf	F
Maks. sargı sıcaklığı	155 °C
EN 60034-1'e göre boyutlandırma sınıfı	S1
Sıcaklık denetimi	EnDat 2.2 üzerinden dijital motor sıcaklığı iletimi
EN 60034-7'ye göre motor tasarımı	IM B5 IM V1 IM V3
Montaj konumu	herhangi bir
Koruma türü	IP40
Koruma türüne ilişkin not	Radyal mil sızdırmazlık halkasız motor mili için IP40 Radyal mil sızdırmazlık halkalı motor mili için IP65 IP67 için motor gövdesi dahil bağlantı teknolojisi
DIN SPEC 42955'e göre eş merkezlilik, eş eksenlilik, eksenel salgı	N
Dengeleme kalitesi	G 2,5
Kalma torku	Pik sıkma torkunun $\leq 1,0'ı$
Nominal koşullar altında yatakların kullanım ömrü	20000 sa
Arayüz kodu motor Out	60P
Elektrik bağlantısı 1, bağlantı türü	Hibrit soket
Elektrik bağlantısı 1, bağlantı teknolojisi	M23x1
Elektrik bağlantısı 1, kutup/damar sayısı	15
Kirlenme derecesi	2
Malzeme hakkında not	RoHS uyumlu
Korozyon direnci sınıfı KBK	0 - korozyona maruziyet yok
LABS uygunluğu	VDMA24364 Zone III
Osilasyon direnci	FN 942017-4 ve EN 60068-2-6 uyarınca şiddet seviyesi 2 ile nakliye uygulama testi

Özellik	Değer
Şok direnci	FN 942017-5 ve EN 60068-2-27'ye göre şiddet seviyesi 2 ile şok testi
Ruhsat	RCM işareti c UL us - Tanınan (OL)
CE işareti (bkz. Uygunluk Beyanı)	AB EMC direktifine göre AB düşük gerilim yönergesine göre AB RoHS direktifine göre
UKCA işareti (bkz. Uygunluk Beyanı)	EMC için Birleşik Krallık düzenlemelerine göre Birleşik Krallık RoHS düzenlemelerine göre elektrikli ekipman için Birleşik Krallık düzenlemelerine göre
Sertifikayı düzenleyen kuruluş	UL E342973
Nominal çalışma gerilimi DC	680 V
Sargı anahtarlama tipi	İç yıldız
Kutup çifti sayısı	5
Duruş torku	0.66 Nm
Nominal tork	0.6 Nm
Pik tork	1.6 Nm
Nominal devir	3000 1/min
Maks. devir	15000 1/min
Maks. mekanik devir	16000 1/min
Nominal güç motor	190 W
Sürekli duruş akımı	1.6 A
Motor nominal akımı	1.4 A
Tepe akımı	5.4 A
Motor sabiti	0.41 000039
Duruş torku sabiti	0.49 000039
Gerilim sabiti faz-faz	29.9 mVmin
Fazdan faza sargı direnci	11.7 Ohm
Sargı endüktansı faz-faz	38 000042
Sargı uzunlamasına endüktansı Ld (faz)	15.5 000042
Sargı enine endüktansı Lq (faz)	19 000042
Elektriksel zaman sabiti	2.1 ms
Termal zaman sabiti	41 dakika
Isıl direnç	1.5 K/W
Ölçüm flanşı	250 x 250 x 15 mm, çelik
Toplam tahrik çıkış atalet momenti	0.257 000018
Ürün ağırlığı	1500 Gram
İzin verilen eksenel mil yükü	70 N
İzin verilen radyal mil yükü	350 N
Rotor konumu vericisi	Tek dönüşlü mutlak enkoder
Rotor konumu vericisi üretici adı	ECl 1118
Rotor konum vericisi mutlak algılanabilir devirler	1
Rotor konumu vericisi arayüzü	EnDat 22
Rotor konumu vericisi ölçüm prensibi	endüktif
Rotor konumu vericisi çalışma gerilimi DC	5 V
Rotor konumu vericisi çalışma gerilimi aralığı DC	3.6 V...14 V
Devir başına rotor konumu vericisi konum değerleri	262144
Rotor konumu vericisi çözünürlüğü	18 bit
Rotor konumu vericisi açı ölçümü sistem hassasiyeti	-120 arcsec...120 arcsec
Fren tutma torku	2.5 Nm
Çalışma gerilimi DC fren	24 V
Fren akım tüketimi	0.46 A
Fren güç tüketimi	11 W
Fren bobin direnci	52.4 Ohm
Fren bobin endüktansı	700 000042

Özellik	Değer
Fren ayırma süresi	35 ms
Fren kapanma süresi	10 ms
DC fren tepki gecikmesi	2 ms
Maks. boşta çalışma devri fren	10000 1/min
Maks. sürtünme işi fren	5600 j
Fren kütle atalet momenti	0.074 000018
Durdurma fren anahtarlama çevrimleri	10 milyon boşta çalıştırma (sürtünme olmadan!)
MTTF, kısmi bileşen	190 yıl, rotor enkoderi