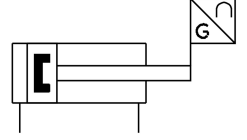
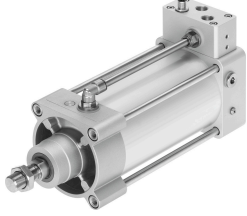


Lineer aktuatörLineer silindir DFPI-100- -

Ürün numarası: 5078949

FESTO



Veri sayfası

Özellik	Değer
Aktuatör boyutu	100
Strok	40 mm...990 mm
Piston çapı	100 mm
Standarda dayalı	ISO 15552
Sönümlleme	sönümlleme yok
Montaj konumu	herhangi bir
Çalışma şekli	çift etkili
Tasarım	Piston Piston mili Çekme çubuğu Silindir boru
Konum algılama	konum ölçüm sistemi ile entegre
Yol ölçüm sisteminin ölçüm prensibi	Potansiyometre
Ters polarite koruması	evet
Çalışma basıncı	0.3 MPa...0.8 MPa 3 Bar...8 Bar 43.5 000032...116 000032
Nominal çalışma basıncı	0.6 MPa 6 Bar
Analog çıkış	4 - 20 mA
Çalışma gerilimi aralığı DC	9 V...30 V
önerilen silecek akımı	0.1 µA
Maks. silecek akımı kısa süreli	10000000000000 mA
Güç kaynağı	2 damarlı
Ruhsat	RCM işareti
KC işareti	KC-EMC
CE işareti (bkz. Uygunluk Beyanı)	AB EMC direktifine göre AB patlamaya karşı koruma direktifine (ATEX) göre AB RoHS direktifine göre
UKCA işareti (bkz. Uygunluk Beyanı)	EMC için Birleşik Krallık düzenlemelerine göre UK EX düzenlemelerine göre Birleşik Krallık RoHS düzenlemelerine göre

Özellik	Değer
Patlamaya karşı koruma	Zone 1 (ATEX) Zone 2 (ATEX) Zone 21 (ATEX) Zone 22 (ATEX)
ATEX kategorisi, gaz	II 2G
ATEX kategorisi, toz	II 2D
Ex ateşleme koruma sınıfı	Ex h IIC T4 Gb
Ex ateşleme koruma sınıfı, toz	Ex h IIIC T120°C Db
Ex ortam sıcaklığı	-20°C ≤ Ta ≤ +60°C
İşletim ortamı	ISO 8573-1:2010 [7:4:4] uyarınca basınçlı hava
İşletim / kontrol ortamı hakkında not	Yağlı işletim mümkün (diğer işletimde gerekli)
DIN / IEC 68 Bölüm 2-82'ye göre sürekli çok direnci	şiddet düzeyi 2'ye göre test edilmiştir
LABS uygunluğu	VDMA24364 Zone III
Depolama sıcaklığı	-20 °C...80 °C
Bağıl nem	% 5 - 100 yoğuşma yoğuşmayan
Koruma türü	IP65 IP67 IP69K NEMA 4
DIN / IEC 68 Bölüm 2-6'ya göre osilasyon direnci	şiddet düzeyi 2'ye göre test edilmiştir
Ortam sıcaklığı	-20 °C...80 °C
Son konumlarda darbe enerjisi	1.3 j
0,6 MPa'da (6 bar, 87 psi) teorik kuvvet, geri dönüş	4417 N
0,6 MPa'da (6 bar, 87 psi) teorik kuvvet, ilerleme	4712 N
10 mm strok başına ters hava tüketimi	0.515 l
10 mm strok başına ileri hareket hava tüketimi	0.549 l
0 mm strokta hareketli kütle	1060 Gram
10 mm strok başına hareketli kütle ek yük	28 Gram
0 mm strokta temel ağırlık	4900 Gram
10 mm strok başına ek ağırlık	90 Gram
Histerezis	0.4 mm
bağımsız doğrusallık	± %0,05
Tekrarlama hassasiyeti ± %FS	1 %FS
Tekrarlama hassasiyeti ± mm	0.7 mm
Elektrik bağlantısı	2 kutuplu 3 kutuplu 4 kutuplu 5 kutuplu A kodlu Kablo rakoru M16x1,5 M12x1 Düz soket / vidalı terminal Düz soket özel aksesuarlarla
Pnömatik bağlantı	G3/8 G1/2 dış çapı Ø 8 mm olan hortum için özel aksesuarlarla
Malzeme hakkında not	RoHS uyumlu
Kapak malzemesi	Dövme alüminyum alaşım, kaplamalı
Alt kapak malzemesi	Alüminyum döküm, kaplamalı
Elektrik bağlantısı malzemesi	Pirinç, nikel kaplı yüksek alaşımlı paslanmaz çelik
Piston mili malzemesi	yüksek alaşımlı paslanmaz çelik
Piston mili sızdırmazlık sıyırıcı malzemesi	TPE-U(PU)
Boru malzemesi	yüksek alaşımlı paslanmaz çelik
Hortum malzemesi	PE

Özellik	Değer
Vida malzemesi	Çelik, kaplamalı yüksek alaşımlı paslanmaz çelik
Statik sızdırmazlık elemanları malzemesi	NBR
Bağlantı elemanı malzemesi	Pirinç, nikel kaplı yüksek alaşımlı paslanmaz çelik
Çekme nüvesi malzemesi	yüksek alaşımlı paslanmaz çelik
Silindir borusu malzemesi	Dövme alüminyum alaşımı, sürgülü eloksallı