

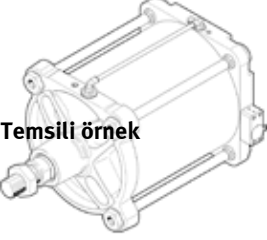
Doğrusal tahrik

DFPI-320- -ND2P-C1V-NB3P-R-A

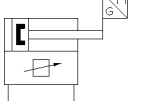
Ürün numarası: 4591205

FESTO

entegre elektropnömatik konum kontrollü, çift etkili, piston çapı 320 mm, ön ve arka kapakta DIN EN ISO 15552'ye göre armatürler için bağlantı arabirimleri, metal flanş tipi soket ve NHSB bağlantı kablosu (aksesuar) üzerinden elektrik/pnömatik bağlantı, 4 iletken, 24 VDC gerilim beslemesi, referans değeri girişi 4...20 mA, pozisyon geri bildirim sinyali 4...20 mA, piston mili içeri sürmeli güvenlik pozisyonu.



Temsili örnek



Bilgi sayfası

| Özellik | Değer |
|---------------------------------------|--|
| Ayar tahrik elemanının yapı büyüklüğü | 320 |
| Strok | 40 ... 990 mm |
| Piston çapı | 320 mm |
| Standarda dayalı | ISO 15552 |
| Yastıklama | Yastıklama yok |
| Montaj pozisyonu | istenildiği gibi |
| Çalışma şekli | çift etkili |
| Tasarım yapısı | Piston Piston kolu Bağlantı kolu Silindir borusu |
| Konum algılama | Yol ölçme sistemi ile entegre edilmiş |
| Ölçme prensibi, konum ölçme sistemi | Potansiyometre |
| Kutup korumalı | çalışma gerilimi için Ayar değeri için Başlatma bağlantısı |
| Mpa işletim basıncı | 0,3 ... 0,8 MPa |
| Çalışma basıncı | 3 ... 8 bar 43,5 ... 116 psi |
| Nominal çalışma basıncı | 0,6 MPa 6 bar |
| Nominal çalışma basıncı (psi) | 87 psi |
| Analog çıkış | 4 - 20 mA |
| Çalışma gerilimi aralığı DC | 21,6 ... 26,4 V |
| Maksimum akım sarfiyatı | 220 mA |
| Nominal çalışma gerilimi DC | 24 V |
| Ayar noktası girişi | 4 ... 20 mA |
| Müsaade edilebilirlik | RCM Mark |
| KC işareti | KC-EMV |
| CE işareti (bkz. uygunluk beyanı) | EMC için EU yönetmeliğine uygun patlamaya karşı korumayla (ATEX) ilgili EU yönetmeliğine uygun EU-RoHS-RL uyarınca |
| UKCA işareti (bkz. Uygunluk Beyanı) | Elektromanyetik uyumluluk için UK talimatlarına göre UK EX talimatlarına göre UK RoHS talimatlarına göre |
| AB dışında patlama koruma sertifikası | EPL Dc (GB) EPL Gc (GB) |
| ATEX kategorisi Gaz | II 3G |
| ATEX kategorisi Toz | II 3D |
| Patlama ateşlemesi koruma tipi Gaz | Ex ec IIC T4 X Gc |

| Özellik | Değer |
|---|--|
| Patlama ateşlemesi koruma tipi Toz | Ex tc IIIC T120°C X Dc |
| Patlama korumalı ortam sıcaklığı | -5 °C ≤ Ta ≤ +50 °C |
| Kullanım havası | ISO8573-1:2010'a uygun basınçlı hava [7:4:4] |
| Çalışma ve pilot ortam hakkında açıklama | Yağlamalı operasyon mümkün (diğer işlemler için gerekli) |
| DIN/IEC 68 Bölüm 2-82 'ye göre uzun süreli çok tutucu | Keskinlik derecesi 2 ye göre test edildi |
| PWIS uygunluğu | VDMA24364 Zon III |
| Depolama sıcaklığı | -5 ... 50 °C |
| Kullanım havası sıcaklığı | -5 ... 40 °C |
| Relatif hava nemi | 5 - 100 % Yoğunlaştırılmış |
| Koruma sınıfı | IP65 IP67 IP69K NEMA 4 |
| DIN/IEC 68, bölüm 2-6 ya göre salınım dayanıklılığı | Keskinlik derecesi 2 ye göre test edildi |
| Çevre sıcaklığı | -5 ... 50 °C |
| 0,6 MPa (6 bar, 87 psi) değerinde teorik kuvvet, dönüş | 46.385 N |
| 0,6 MPa (6 bar, 87 psi) değerinde teorik kuvvet, ileri akış | 48.255 N |
| 10 mm strok başına geri yönde hava tüketimi | 5,412 l |
| 10 mm strok başına ileri yönde hava tüketimi | 5,63 l |
| 0 mm strokda hareket eden kütle | 16.500 g |
| 10 mm strok başına düşen ek kütle | 227 g |
| 0 mm strokda ana ağırlık | 57.550 g |
| 10 mm strok başına gelen ek ağırlık | 582 g |
| Analog çıkış hassasiyeti | 1 %FS |
| Ölü bölgenin boyutu | 1 %FS |
| Histeresis FS | 1 %FS |
| Pozisyonlama hassasiyeti | %1.0 FS |
| ± %FS cinsinden tekraralama hassasiyeti | 1 %FS |
| Elektriksel bağlantı | 5-pinli Düz erkek soket / Vidalı klemens Spesifik aksesuar ile |
| Pnömatik bağlantı | 8 mm hortum dış çapı için 10 mm hortum dış çapı için Spesifik aksesuar ile |
| Malzeme hakkında not | RoHS'a uygun |
| Malzeme, son kapaklar | Dövme alüminyum alaşım kaplı |
| Malzeme, alt kapak | Basınçlı alüminyum döküm, kaplamalı |
| Malzeme, piston mili | Yüksek alışımlı paslanmaz çelik |
| Malzeme, piston mili sıyrıcı conta | NBR |
| Malzeme, vidalar | Kaplanmış çelik Yüksek alışımlı paslanmaz çelik |
| Malzeme, statik sızdırmazlık | NBR |
| Malzeme, gergi çubuğu | Yüksek alışımlı paslanmaz çelik |
| Malzeme, silindir borusu | İşlenebilir alüminyum alaşım, yumuşak eloksallı |