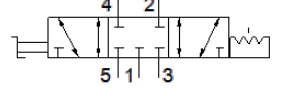
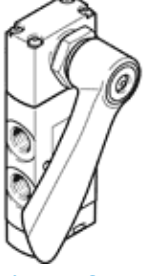


# Kumanda kollu valf VHEF-HS-B53C-N18

Ürün numarası: 4414865

FESTO



## Bilgi sayfası

| Özellik                                    | Değer  |
|--|--|
| Valf fonksiyonu                            | 5/3 kapalı   |
| Tetikleme şekli                            | manuel   |
| Genişlik                                   | 20 mm  |
| Standart nominal debi                      | 700 l/min  |
| Mpa işletim basıncı                        | -0,095 ... 1 MPa   |
| Çalışma basıncı                            | -0,95 ... 10 bar   |
| Tasarım yapısı                             | Piston sürgüsü   |
| Nominal genişlik                           | 5,2 mm   |
| Egzost hava fonksiyonu                     | kısılabilir  |
| Kullanım talimatları                       | Yalnız elle aktive edin                                  |
| Sızdırmazlık prensibi                      | yumuşak  |
| Montaj pozisyonu                           | istenildiği gibi   |
| Yardımcı el kumanda                        | kilitli  |
| Kumanda şekli                              | direkt   |
| Akış yönü                                  | çift yönlü   |
| Geçiş                                      | Pozitif geçiş  |
| Max. Anahtarlama frekansı                  | 0,5 Hz   |
| Kullanım havası                            | ISO8573-1:2010'a uygun basınçlı hava [7:-:-]             |
| Çalışma ve pilot ortam hakkında açıklama   | Yağlamalı operasyon mümkün (diğer işlemler için gerekli) |
| Korozyona karşı dayanıklılık sınıfı KBK    | 1 - Düşük paslanma                                       |
| PWIS uygunluğu                             | VDMA24364-B1/B2-L  |
| Kullanım havası sıcaklığı                  | -10 ... 60 °C  |
| Çevre sıcaklığı                            | -10 ... 60 °C  |
| Tetikleme momenti                          | 0,7 Nm   |
| Aktüatör üzerindeki maks. kuvvet           | 200 N  |
| Aktüatör üzerindeki maks. transvers kuvvet | 200 N  |
| Ürün ağırlığı                              | 265 g  |
| Bağlantı şekli                             | Ön panel montajı<br>geçiş delikli<br>Seçenekler:         |
| Pnömatik bağlantı 1                        | 1/8 NPT  |
| Pnömatik bağlantı 2                        | 1/8 NPT  |
| Pnömatik bağlantı 3                        | 1/8 NPT  |
| Pnömatik bağlantı 4                        | 1/8 NPT  |
| Pnömatik bağlantı 5                        | 1/8 NPT  |
| Malzeme hakkında not                       | RoHS'a uygun   |
| Malzeme, kapak                             | PA-kuvvetlendirilmiş                                     |
| Malzeme, sızdırmazlık elemanları           | NBR  |
| Malzeme, muhafaza                          | İşlenebilir alüminyum alaşım, eloksallı                  |
| Malzeme, kol                               | PA-kuvvetlendirilmiş                                     |