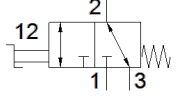
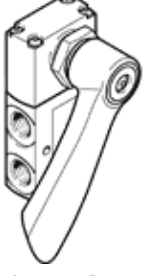


Kumanda kollu valf

VHEF-HST-M32-M-G18

Ürün numarası: 4165853

FESTO



Bilgi sayfası

| Özellik | Değer |
|--|--|
| Valf fonksiyonu | 3/2 açık/kapalı, tek durumlu |
| Tetikleme şekli | manuel |
| Genişlik | 20 mm |
| Standart nominal debi | 750 l/min |
| Mpa işletim basıncı | -0,095 ... 1 MPa |
| Çalışma basıncı | -0,95 ... 10 bar |
| Tasarım yapısı | Popet oturtmalı |
| Geriye dönme şekli | mekanik yay |
| Nominal genişlik | 5,6 mm |
| Egzost hava fonksiyonu | kısılabılır |
| Kullanım talimatları | Yalnız elle aktive edin |
| Sızdırmazlık prensibi | yumuşak |
| Montaj pozisyonu | istenildiği gibi |
| Kumanda şekli | direkt |
| Akış yönü | çift yönlü |
| Geçiş | Sıfır örtüşme |
| Max. Anahtarlama frekansı | 0,5 Hz |
| Kullanım havası | ISO8573-1:2010'a uygun basınçlı hava [7:-:-] |
| Çalışma ve pilot ortam hakkında açıklama | Yağlamalı operasyon mümkün (diğer işlemler için gerekli) |
| Korozyona karşı dayanıklılık sınıfı KBK | 1 - Düşük paslanma |
| PWIS uygunluğu | VDMA24364-B1/B2-L |
| Kullanım havası sıcaklığı | -10 ... 60 °C |
| Çevre sıcaklığı | -10 ... 60 °C |
| Tetikleme momenti | 0,6 Nm |
| Aktüatör üzerindeki maks. kuvvet | 200 N |
| Aktüatör üzerindeki maks. transvers kuvvet | 200 N |
| Ürün ağırlığı | 236 g |
| Bağlantı şekli | Ön panel montajı geçiş delikli Seçenekler: |
| Pnömatik bağlantı 1 | G1/8 |
| Pnömatik bağlantı 2 | G1/8 |
| Pnömatik bağlantı 3 | G1/8 |
| Malzeme hakkında not | RoHS'a uygun |
| Malzeme, kapak | PA-kuvvetlendirilmiş |
| Malzeme, sızdırmazlık elemanları | NBR |
| Malzeme, muhafaza | İşlenebilir alüminyum alaşım, eloksallı |
| Malzeme, kol | PA-kuvvetlendirilmiş |