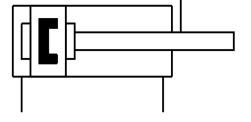
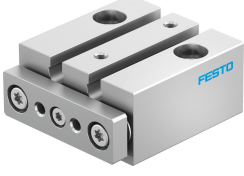


Yataklamalı Silindir DFM-6-20-P-A-GF

Ürün numarası: 4149947

FESTO



Veri sayfası

Özellik	Değer
Faydalı yükün boyunduruk plakasına mesafesi xs	10 mm
Strok	20 mm
Piston çapı	6 mm
Tahrik ünitesi işletim türü	Çatal
Sönümlleme	Esnek sönümlleme halkaları/plakaları iki taraflı
Montaj konumu	herhangi bir
Kılavuz	Kayar yatak
Tasarım	Kılavuz
Konum algılama	yaklaşım sensörü için
Çalışma basıncı	0.2 MPa...0.8 MPa 2 Bar...8 Bar
Maks. hız	1.3 m/s
Çalışma şekli	çift etkili
İşletim ortamı	ISO 8573-1:2010 [7:4:4] uyarınca basınçlı hava
İşletim / kontrol ortamı hakkında not	Yağlı işletim mümkün (diğer işletimde gerekli)
Korozyon direnci sınıfı KBK	1 - korozyona düşük maruziyet
LABS uygunluğu	VDMA24364-B1/B2-L
Temiz oda sınıfı	ISO 14644-1 uyarınca Sınıf 7
Ortam sıcaklığı	-10 °C...60 °C
Son konumlarda darbe enerjisi	0,012 Nm
Maks. izin verilen moment yükü Mx, stroka bağlı olarak	0.006 Nm
Tanımlanmış xs mesafesinde stroka bağlı olarak maks. taşıma kapasitesi	0.5 N
0,6 MPa'da (6 bar, 87 psi) teorik kuvvet, geri dönüş	13 N
0,6 MPa'da (6 bar, 87 psi) teorik kuvvet, ilerleme	17 N
Dönme boşluğu	0.1 drc
Hareketli kütle	13 Gram
Ürün ağırlığı	45 Gram
Pnömatik bağlantı	M3
Malzeme hakkında not	RoHS uyumlu
Kapak malzemesi	yüksek alaşımli paslanmaz çelik
Sızdırmazlık elemanları malzemesi	NBR
Dinamik sızdırmazlık elemanları malzemesi	HNBR

Özellik	Değer
Sonlama plakası malzemesi	Dövme alüminyum alaşım, anodize
Kılavuz çubuğu malzemesi	yüksek alaşımlı paslanmaz çelik
Gövde malzemesi	Dövme alüminyum alaşım, anodize
Piston mili malzemesi	yüksek alaşımlı paslanmaz çelik