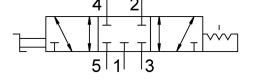


# Seçme Valfi VHEF-ES-B53C-G18

Ürün numarası: 4106818

FESTO



## Veri sayfası

| Özellik                                  | Değer                                                              |
|------------------------------------------|--------------------------------------------------------------------|
| Valf fonksiyonu                          | 5/3 kapalı                                                         |
| Çalıştırma türü                          | manuel                                                             |
| Yapı genişliği                           | 20 mm                                                              |
| Standart anma debisi                     | 700 l/min                                                          |
| Pnömatik çalışma bağlantısı              | G1/8                                                               |
| Çalışma basıncı                          | -0.095 MPa...1 MPa<br>-0.95 Bar...10 Bar                           |
| Tasarım                                  | Piston sürgüsü                                                     |
| Nominal genişlik                         | 5.2 mm                                                             |
| Hava tahliye fonksiyonu                  | kısılabilir                                                        |
| Uygulama notu                            | sadece elle çalıştırın                                             |
| Sızdırmazlık prensibi                    | yumuşak                                                            |
| Montaj konumu                            | herhangi bir                                                       |
| Manuel kumanda                           | kilitlemeli                                                        |
| Kontrol türü                             | doğrudan                                                           |
| Akış yönü                                | tersine çevrilebilir                                               |
| Örtüşme                                  | pozitif kapsama                                                    |
| Maks. anahtarlama frekansı               | 0.5 hz                                                             |
| Patlamaya karşı koruma                   | Zone 1 (ATEX)<br>Zone 2 (ATEX)<br>Zone 21 (ATEX)<br>Zone 22 (ATEX) |
| İşletim ortamı                           | ISO 8573-1:2010 [7:-:-] uyarınca basınçlı hava                     |
| İşletim / kontrol ortamı hakkında not    | Yağlı işletim mümkün (diğer işletimde gerekli)                     |
| Korozyon direnci sınıfı KBK              | 1 - korozyona düşük maruziyet                                      |
| LABS uygunluğu                           | VDMA24364-B1/B2-L                                                  |
| Akışkan sıcaklığı                        | -10 °C...60 °C                                                     |
| Ortam sıcaklığı                          | -10 °C...60 °C                                                     |
| Çalıştırma torku                         | 0.3 Nm                                                             |
| Çalıştırma üzerinde maks. kuvvet         | 200 N                                                              |
| Çalıştırma üzerindeki maks. yanıl kuvvet | 200 N                                                              |
| Ürün ağırlığı                            | 235 Gram                                                           |

| Özellik                           | Değer                                                        |
|-----------------------------------|--------------------------------------------------------------|
| Montaj türü                       | isteğe bağlı olarak:<br>Ön panel montajı<br>geçiş deliği ile |
| Pnömatik bağlantı 1               | G1/8                                                         |
| Pnömatik bağlantı 2               | G1/8                                                         |
| Pnömatik bağlantı 3               | G1/8                                                         |
| Pnömatik bağlantı 4               | G1/8                                                         |
| Pnömatik bağlantı 5               | G1/8                                                         |
| Malzeme hakkında not              | RoHS uyumlu                                                  |
| Kapak malzemesi                   | PA takviyeli                                                 |
| Sızdırmazlık elemanları malzemesi | NBR                                                          |
| Gövde malzemesi                   | Dövme alüminyum alaşım, anodize                              |
| Kol malzemesi                     | PA takviyeli                                                 |