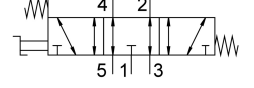


Seme valfi VHEF-ES-P53E-M-G18

Ürün numarası: 4106812

FESTO



Veri sayfası

Özellik	Değer
Valf fonksiyonu	5/3 tahliye edilmiş
Çalıştırma türü	manuel
Yapı genişliği	20 mm
Standart anma debisi	530 l/min
Pnömatik çalışma bağlantısı	G1/8
Çalışma basıncı	-0.095 MPa...1 MPa -0.95 Bar...10 Bar
Tasarım	Piston sürgüsü
Geri alma türü	mekanik yay
Nominal genişlik	5.2 mm
Hava tahliye fonksiyonu	kısılabilir
Uygulama notu	sadece elle çalıştırın
Sızdırmazlık prensibi	yumuşak
Montaj konumu	herhangi bir
Kontrol türü	doğrudan
Akış yönü	tersine çevrilebilir
Örtüşme	pozitif kapsama
Maks. anahtarlama frekansı	0.5 hz
Patlamaya karşı koruma	Zone 1 (ATEX) Zone 2 (ATEX) Zone 21 (ATEX) Zone 22 (ATEX)
İşletim ortamı	ISO 8573-1:2010 [7:-:-] uyarınca basınçlı hava
İşletim / kontrol ortamı hakkında not	Yağlı işletim mümkün (diğer işletimde gerekli)
Korozyon direnci sınıfı KBK	1 - korozyona düşük maruziyet
LABS uygunluğu	VDMA24364-B1/B2-L
Akışkan sıcaklığı	-10 °C...60 °C
Ortam sıcaklığı	-10 °C...60 °C
Çalıştırma torku	0.7 Nm
Çalıştırma üzerinde maks. kuvvet	200 N
Çalıştırma üzerindeki maks. yanıl kuvvet	200 N
Ürün ağırlığı	235 Gram

Özellik	Değer
Montaj türü	isteğe bağlı olarak: Ön panel montajı geçiş deliği ile
Pnömatik bağlantı 1	G1/8
Pnömatik bağlantı 2	G1/8
Pnömatik bağlantı 3	G1/8
Pnömatik bağlantı 4	G1/8
Pnömatik bağlantı 5	G1/8
Malzeme hakkında not	RoHS uyumlu
Kapak malzemesi	PA takviyeli
Sızdırmazlık elemanları malzemesi	NBR
Gövde malzemesi	Dövme alüminyum alaşım, anodize
Kol malzemesi	PA takviyeli