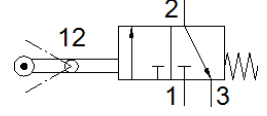
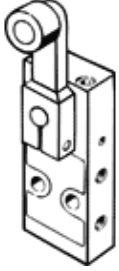


# Döner kollu valf RW-3-M5

Ürün numarası: 4031

FESTO

Bu tip vakum için uygundur



## Bilgi sayfası

Özellik	Değer
Valf fonksiyonu	3/2 kapalı, tek durumlu
Tetikleme şekli	mekanik
Standart nominal debi	80 l/min
Çalışma basıncı	-0,95 ... 8 bar
Tasarım yapısı	Piston oturtmalı
Nominal genişlik	2 mm
Kumanda şekli	direkt
Kullanım havası	ISO8573-1:2010'a uygun basınçlı hava [-:::]
Çalışma ve pilot ortam hakkında açıklama	Yağlamalı operasyon mümkün (diğer işlemler için gerekli)
PWIS uygunluğu	VDMA24364-B1/B2-L
Çevre sıcaklığı	-10 ... 60 °C
Tetikleme kuvveti	14,5 N
Bağlantı şekli	geçiş delikli
Pnömatik bağlantı 1	M5
Pnömatik bağlantı 2	M5
Malzeme, sızdırmazlık elemanları	NBR
Malzeme, muhafaza	Çinko pres döküm