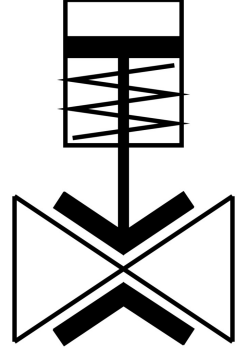


Pinç vana VZQA-C-M22U-25-S5S5-V4V4E-4

Ürün numarası: 3968924

FESTO



Veri sayfası

Özellik	Değer
Tasarım	Pnömatik olarak çalıştırılan pinç vanası
Çalıştırma türü	pnömatik
Sızdırmazlık prensibi	yumuşak
Montaj konumu	herhangi bir
Montaj türü	Hat kurulumu
Bağlantı rakoru	DIN 32676 seri A'ya göre kelepçe
Nominal genişlik DN	25
Valf fonksiyonu	2/2 açık tek bobinli
Akış yönü	tersine çevrilebilir
Akışkan basıncı	0 MPa...0.4 MPa 0 Bar...4 Bar 0 000032...58 000032
Çalışma basıncı	0.1 MPa...0.65 MPa 1 Bar...6.5 Bar 14.5 000032...94.25 000032
Bağlantı elemanı PN nominal basınç	10
Fark basınç	0.25 MPa 2.5 Bar 36.25 000032
Patlama basıncı	1.6 MPa 16 Bar 232 000032
Aşırı yük basıncı	0.78 MPa 7.8 Bar 113.1 000032
Geri alma türü	Geri tepme esnekliği
Kontrol türü	harici olarak kontrol edilen
Yardımcı kontrol havası bağlantısı 12	G1/8
Kontrol ortamı	ISO 8573-1:2010 [7:4:1] uyarınca basınçlı hava

Özellik	Değer
Ortam	ISO 8573-1:2010 [---:1] uyarınca basınçlı hava Su
Maks. viskozite	4000 mm ² /s
Akışkan sıcaklığı	-5 °C...100 °C
Ortam sıcaklığı	-5 °C...60 °C
Depolama sıcaklığı	5 °C...20 °C
Akış Kv	18 m ³ /h
Açma anahtarlama süresi	250 ms
Kapama anahtarlama süresi	250 ms
Malzeme hakkında not	RoHS uyumlu
LABS uygunluğu	VDMA24364 Zone III
Lityum-iyon bataryaların üretimi için uygunluk	Kütle oranı olarak %1'ten fazla bakır, çinko veya nikel içeren metaller kullanılmaz. Çeliklerdeki nikel, akımsız nikel kaplı yüzeyler, baskılı devre kartları, teller, elektrik konnektörleri ve bobinler dahil değildir
Gövde malzemesi	yüksek alaşımlı paslanmaz çelik
Gövde malzeme numarası	1.4404
Gövde kapağı malzemesi	yüksek alaşımlı paslanmaz çelik
Sızdırmazlık elemanları malzemesi	FPM
Kapatma elemanı malzemesi	EPDM
Ürün ağırlığı	1474 Gram
Gıdaya uygunluk	bkz. Gelişmiş yapı malzemesi bilgisi
Kabuk malzemesi	PA6