

Vakum jeneratörü VAD-ME-I-1/8

Ürün numarası: 35531

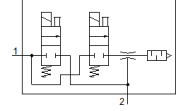
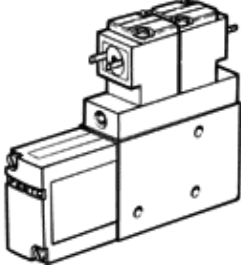
Classic - yeni konstrüksiyonlar için kullanmayın

Vakum açma/kapatma ve üfleme impulsu için entegre edilmiş bobinli valf.

Yağlanmamış hava tavsiye edilir.

Modern alternatiflere, tip numarasının ilk dört basamağını arama alanına girerek ulaşabilirsiniz.

FESTO



Bilgi sayfası

Özellik	Değer
Nominal genişlik, nozul	0,95 mm
Montaj pozisyonu	istenildiği gibi
Ejektörün karakteristiği	Yüksek vakum
Entegre fonksiyon	Üfleme fonksiyon valfi, elektriksel Elektrikli açma/kapama valfi
Tasarım yapısı	T-Formlu
Çalışma basıncı	1,5 ... 8 bar
Max. Vakum	90 %
Anahtarlama zamanı	100 %
Kullanım havası	ISO8573-1:2010'a uygun basınçlı hava [7:4:4]
Çalışma ve pilot ortam hakkında açıklama	Yağlamalı operasyon mümkün değil
PWIS uygunluğu	VDMA24364-B2-L
Kullanım havası sıcaklığı	0 ... 50 °C
Koruma sınıfı	IP65
Çevre sıcaklığı	0 ... 50 °C
Elektriksel bağlantı	Erkek soket
Bağlantı şekli	Dişi dişli
Pnömatik bağlantı 1	G1/8
Vakum bağlantısı	G1/8
Malzeme, muhafaza	Alüminyum