

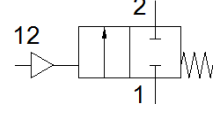
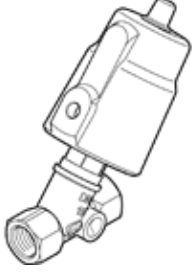
Eđik yuvalı valf

VZXF-L-M22C-M-B-G12-120-H3B1V-50-16-C

Ürün numarası: 3539036

FESTO

Pnömatik devreye giren, kızıl pirinç Y valf. Yuva altı model, güvenlik konumu kapalı, G vida dışı, LABS içermez, nominal çap 1/2".



Bilgi sayfası

Özellik	Deđer
Tasarım yapısı	Piston aktüatörlü dikme valf
Tetikleme şekli	pnömatik
Sızdırmazlık prensibi	yumuşak
Montaj pozisyonu	istenildiđi gibi
Bađlantı şekli	Hat döşeme
Kablo bađlantısı	DIN ISO 228'e uygun G1/2 dişli rakor
Nominal genişlik	12 mm
Valf fonksiyonu	2/2 kapalı, tek durumlu
Akış yönü	tek yönlü
Akışkan basıncı	0 ... 1,6 MPa
İşletme basıncı	0 ... 16 bar
Proses valfinin nominal basıncı	16
Egzost hava fonksiyonu	kısılamaz
Geriye dönme şekli	mekanik yay
Kumanda şekli	Harici kontrollü
Pnömatik bađlantı	Dişi diş G1/8
Mpa işletim basıncı	0,6 ... 1 MPa
Çalışma basıncı	6 ... 10 bar 87 ... 145 psi
Ortam	Buhar Mineral bazlı hidrolik yağ Asal gazlar Mineral yağ Su Filtrelenmiş basınçlı hava, filtreleme derecesi 200 µm Nötr sıvılar
Debi yönü	Valf yatađının altı, gaz ve sıvı ortam için
Kullanım havası	ISO8573-1:2010'a uygun basınçlı hava [7:4:4]
Maks. viskozite	600 mm ² /s
Kullanım havası sıcaklığı	-10 ... 80 °C
Çevre sıcaklığı	-10 ... 60 °C
Debi miktarı Kv	3,7 m ³ /h
Malzeme hakkında not	RoHS'a uygun
PWIS uygunluđu	VDMA24364-B1/B2-L
Malzeme, armatür muhafazası	Top metalı (kızıl pirinç)
Malzeme numarası, proses valf muhafazası	CC499K
Malzeme, mil sızdırmazlığı	FPM
Malzeme, sit sızdırmazlığı	FPM
Ürün ađırlığı	1.200 g
Korozyona karşı dayanıklılık sınıfı KBK	1 - Düşük paslanma
Malzeme, tahrik muhafazası	Pirinç