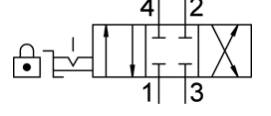
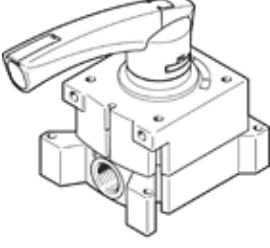


Kol kumandalı valf VHER-P-H-B43C-G14

Ürün numarası: 3515361

★ Temel ürün gamı

FESTO



Bilgi sayfası

Özellik	Değer
Valf fonksiyonu	4/3 kapalı
Tetikleme şekli	manuel
Genişlik	66 mm
Standart nominal debi	1.150 l/min
Çalışma basıncı	0 ... 10 bar
Çalışma basıncı açıklaması	Vakum çalışması sadece bağlantı 3'te Çift basınçlı çalışmada port 1'deki basınç port 3'dekinden yüksek olmalıdır
Tasarım yapısı	Döner sürgü valfi
Nominal genişlik	8 mm
Egzost hava fonksiyonu	kısılabılır
Kullanım talimatları	Yalnız elle aktive edin
Tetikleme güvenliği	Aksesuarlı, kilitlenebilir
Sızdırmazlık prensibi	Sert
Kumanda şekli	direkt
Akış yönü	tek yönlü
Çalışmasız	evet
Anahtarlama konum göstergesi	Aksesuarlı
Kullanım havası	ISO8573-1:2010'a uygun basınçlı hava [7:4:4]
Çalışma ve pilot ortam hakkında açıklama	Yağlamalı operasyon mümkün (diğer işlemler için gerekli)
Korozyona karşı dayanıklılık sınıfı KBK	2 - Ortalama paslanma
PWIS uygunluğu	VDMA24364-B1/B2-L
Kullanım havası sıcaklığı	-20 ... 80 °C
Çevre sıcaklığı	-20 ... 80 °C
Tetikleme momentı	2 Nm
Ürün ağırlığı	435 g
Bağlantı şekli	Ön panel montajı geçiş delikli Seçenekler:
Pnömatik bağlantı 1	G1/4
Pnömatik bağlantı 2	G1/4
Pnömatik bağlantı 3	G1/4
Pnömatik bağlantı 4	G1/4
Malzeme hakkında not	RoHS'a uygun
Malzeme, sızdırmazlık elemanları	NBR
Malzeme, muhafaza	PA
Malzeme, kol	PA