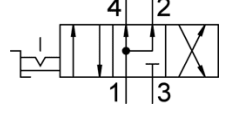
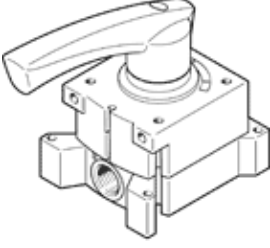


Kol kumandalı valf VHER-H-B43U-G14

Ürün numarası: 3515108

FESTO



Bilgi sayfası

| Özellik | Değer |
|--|---|
| Valf fonksiyonu | 4/3-yollu, basınçlı |
| Tetikleme şekli | manuel |
| Genişlik | 66 mm |
| Standart nominal debi | 1.150 l/min |
| Çalışma basıncı | 0 ... 10 bar |
| Çalışma basıncı açıklaması | Vakum çalışması sadece bağlantı 3'te Çift basınçlı çalışmada port 1'deki basınç port 3'dekinden yüksek olmalıdır |
| Tasarım yapısı | Döner sürgü valfi |
| Nominal genişlik | 8 mm |
| Egzost hava fonksiyonu | kısılabılır |
| Kullanım talimatları | Yalnız elle aktive edin |
| Sızdırmazlık prensibi | Sert |
| Kumanda şekli | direkt |
| Akış yönü | tek yönlü |
| Çalışmasız | evet |
| Anahtarlama konum göstergesi | Aksesuarlı |
| Kullanım havası | ISO8573-1:2010'a uygun basınçlı hava [7:4:4] |
| Çalışma ve pilot ortam hakkında açıklama | Yağlamalı operasyon mümkün (diğer işlemler için gerekli) |
| Korozyona karşı dayanıklılık sınıfı KBK | 2 - Ortalama paslanma |
| PWIS uygunluğu | VDMA24364-B1/B2-L |
| Kullanım havası sıcaklığı | -20 ... 80 °C |
| Çevre sıcaklığı | -20 ... 80 °C |
| Tetikleme momenti | 2 Nm |
| Ürün ağırlığı | 560 g |
| Bağlantı şekli | Ön panel montajı geçiş delikli Seçenekler: |
| Pnömatik bağlantı 1 | G1/4 |
| Pnömatik bağlantı 2 | G1/4 |
| Pnömatik bağlantı 3 | G1/4 |
| Pnömatik bağlantı 4 | G1/4 |
| Malzeme hakkında not | RoHS'a uygun |
| Malzeme, sızdırmazlık elemanları | NBR |
| Malzeme, muhafaza | Alüminyum pres döküm |
| Malzeme, kol | Alüminyum pres döküm |