

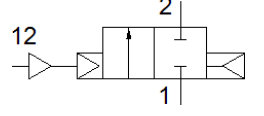
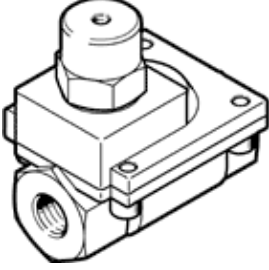
Pnömatik valf

VLX-2-1/2-MS-NPT

Ürün numarası: 34924

FESTO

2/2 yollu fonksiyon, pnömatik aktuatörlü, pirinç model.



Bilgi sayfası

Özellik	Değer
Tasarım yapısı	Diyaframlı valf
Tetikleme şekli	pnömatik
Sızdırmazlık prensibi	yumuşak
Montaj pozisyonu	istenildiği gibi
Bağlantı şekli	Hat döşeme
Proses valfinin bağlantısı	NPT1/2
Nominal genişlik	13 mm
Valf fonksiyonu	2/2 kapalı, tek durumlu
Akış yönü	tek yönlü
İşletme basıncı	1 ... 10 bar
Egzost hava fonksiyonu	kısılamaz
Geriye dönme şekli	Hava yayı
Kumanda şekli	Pilotlu
Yardımcı pilot hava bağlantısı 12	M5
Kullanım havası	ISO8573-1:2010'a uygun basınçlı hava [7:-:-]
Ortam	Filtrelenmiş basınçlı hava, filtreleme derecesi 200 µm
Kullanım havası sıcaklığı	-10 ... 80 °C
Çevre sıcaklığı	-10 ... 60 °C
Standart nominal debi	4.000 l/min
PWIS uygunluğu	VDMA24364-B1/B2-L
Malzeme, muhafaza	Pirinç
Malzeme, vidalar	Yüksek alışımlı paslanmaz çelik
Malzeme numarası, vida	1.4301
Ürün ağırlığı	450 g