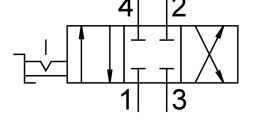
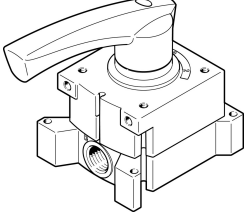


Kol Kumandalı Valf VHER-H-B43C-N18

Ürün numarası: 3488212

FESTO



Veri sayfası

Özellik	Değer
Valf fonksiyonu	4/3 kapalı
Çalıştırma türü	manuel
Yapı genişliği	51 mm
Standart anma debisi	600 l/min
Pnömatik çalışma bağlantısı	NPT1/8-27
Çalışma basıncı	0 Bar...10 Bar
Çalışma basıncına ilişkin not	Sadece bağlantı 3'te vakum işletimi İki basınçlı işletimde, bağlantı 1'deki basınç, bağlantı 3'tekinden daha yüksek olmalıdır.
Tasarım	Döner sürgü
Nominal genişlik	6 mm
Hava tahliye fonksiyonu	kısımlabilir
Uygulama notu	sadece elle çalıştırın
Sızdırmazlık prensibi	sert
Kontrol türü	doğrudan
Akış yönü	tersine çevrilemez
Kesişmesiz	evet
Anahtarlama konumu göstergesi	aksesuarlar ile
İşletim ortamı	ISO 8573-1:2010 [7:4:4] uyarınca basınçlı hava
İşletim / kontrol ortamı hakkında not	Yağlı işletim mümkün (diğer işletimde gerekli)
Korozyon direnci sınıfı KBK	2 - orta derece korozyona maruziyet
LABS uygunluğu	VDMA24364-B1/B2-L
Akışkan sıcaklığı	-20 °C...80 °C
Ortam sıcaklığı	-20 °C...80 °C
Çalıştırma torku	0.9 Nm
Ürün ağırlığı	260 Gram
Montaj türü	isteğe bağlı olarak: Ön panel montajı geçiş deliği ile
Pnömatik bağlantı 1	NPT1/8-27
Pnömatik bağlantı 2	NPT1/8-27
Pnömatik bağlantı 3	NPT1/8-27

Özellik	Değer
Pnömatik bağlantı 4	NPT1/8-27
Malzeme hakkında not	RoHS uyumlu
Sızdırmazlık elemanları malzemesi	NBR
Gövde malzemesi	Alüminyum pres döküm
Kol malzemesi	Alüminyum pres döküm