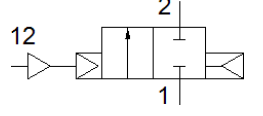
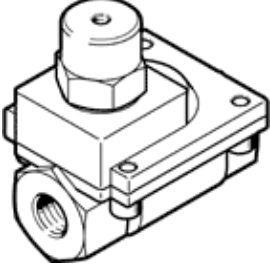


# Pnömatik valf VLX-2-3/8-MS

Ürün numarası: 34433

FESTO

2/2 yollu fonksiyon, pnömatik aktuatörlü, pirinç model.



## Bilgi sayfası

Özellik	Değer
Tasarım yapısı	Diyaframalı valf
Tetikleme şekli	pnömatik
Sızdırmazlık prensibi	yumuşak
Montaj pozisyonu	istenildiği gibi
Bağlantı şekli	Hat döşeme
Proses valfinin bağlantısı	G3/8
Nominal genişlik	13 mm
Valf fonksiyonu	2/2 kapalı, tek durumlu
Akış yönü	tek yönlü
İşletme basıncı	1 ... 10 bar
Egzost hava fonksiyonu	kısılamaz
Geriye dönme şekli	Hava yayı
Kumanda şekli	Pilotlu
Kullanım havası	ISO8573-1:2010'a uygun basınçlı hava [7:-:-]
Ortam	Filtrelenmiş basınçlı hava, filtreleme derecesi 200 µm
Kullanım havası sıcaklığı	-10 ... 80 °C
Çevre sıcaklığı	-10 ... 60 °C
Standart nominal debi	3.800 l/min
PWIS uygunluğu	VDMA24364-B1/B2-L
Malzeme, muhafaza	Pirinç
Malzeme, vidalar	Yüksek alışımlı paslanmaz çelik
Malzeme numarası, vida	1.4301
Ürün ağırlığı	470 g