

Solenoid valf

MFH-5-1/4-L-B

Ürün numarası: 31010

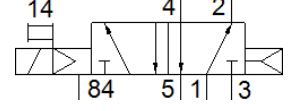
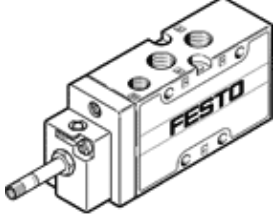
Classic - yeni konstrüksiyonlar için kullanmayın

Yardımcı el kumandalı, bobin ve soket dahil değildir.

Bobin ve soket ayrıca sipariş edilmelidir.

Modern alternatiflere, tip numarasının ilk dört basamağını arama alanına girerek ulaşabilirsiniz.

FESTO



Bilgi sayfası

Özellik	Değer
Valf fonksiyonu	5/2 tek durumlu
Tetikleme şekli	elektriksel
Genişlik	32 mm
Standart nominal debi	1.600 l/min
Mpa işletim basıncı	0,3 ... 1 MPa
Çalışma basıncı	3 ... 10 bar
Tasarım yapısı	Piston sürgüsü
Geriye dönme şekli	Hava yayı
Nominal genişlik	10 mm
Valf dilimi genişliği	33 mm
Egzost hava fonksiyonu	kısılabılır
Sızdırmazlık prensibi	yumuşak
Montaj pozisyonu	istenildiği gibi
Yardımcı el kumanda	İtme
Kumanda şekli	Pilotlu
Pilot basıncı beslemesi	dahili
Akış yönü	tek yönlü
Geçiş	Pozitif geçiş
b değeri	0,38
C değeri	6,35 l/sbar
Max. Anahtarlama frekansı	3 Hz
Kapama süresi	42 ms
Kapama süresi	
Açma süresi	23 ms
Lojik 0 ile maks. pozitif test palsı	2.200 µs
Lojik 1 ile maks. negatif test palsı	3.700 µs
Kullanım havası	ISO8573-1:2010'a uygun basınçlı hava [7:4:4]
Çalışma ve pilot ortam hakkında açıklama	Yağlamalı operasyon mümkün (diğer işlemler için gerekli)
Korozyona karşı dayanıklılık sınıfı KBK	1 - Düşük paslanma
PWIS uygunluğu	VDMA24364-B1/B2-L
Depolama sıcaklığı	-40 ... 60 °C
Kullanım havası sıcaklığı	-10 ... 60 °C
Çevre sıcaklığı	-5 ... 40 °C
Ürün ağırlığı	380 g
Elektriksel bağlantı	F-bobin üzerinden, ayrıca sipariş edilmelidir
Bağlantı şekli	PR manifoldun üzerine geçiş delikli Seçenekler:
Pilot egzost bağlantısı 84	M5
Pnömatik bağlantı 1	G1/4
Pnömatik bağlantı 2	G1/4

Özellik	Değer
Pnömatik bağlantı 3	G1/4
Pnömatik bağlantı 4	G1/4
Pnömatik bağlantı 5	G1/4
Malzeme hakkında not	RoHS'a uygun
Malzeme, sızdırmazlık elemanları	NBR
Malzeme, muhafaza	Alüminyum pres döküm