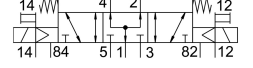


# Solenoid valf MVH-5/3B-1/8-S-B

Ürün numarası: 30999

FESTO



## Veri sayfası

Özellik	Değer
Valf fonksiyonu	5/3 basınçlandırılmış
Çalıştırma türü	elektrikli
Yapı genişliği	26 mm
Standart anma debisi	1000 l/min
Pnömatik çalışma bağlantısı	G1/8
Çalışma gerilimi	24V DC
Çalışma basıncı	-0.09 MPa...1 MPa -0.9 Bar...10 Bar
Tasarım	Piston sürgüsü
Geri alma türü	mekanik yay
Nominal genişlik	8 mm
İzgara ölçüsü	27 mm
Sızdırmazlık prensibi	yumuşak
Montaj konumu	herhangi bir
Manuel kumanda	basmalı
Kontrol türü	pilot kumandalı
Pilot hava beslemesi	harici
Akış yönü	tersine çevrilebilir
Örtüşme	pozitif kapsama
Kontrol basıncı	0.3 MPa...1 MPa 3 Bar...10 Bar
Maks. anahtarlama frekansı	3 Hz
Kapama anahtarlama süresi	26 ms
Açma anahtarlama süresi	31 ms
Değiştirme anahtarlama süresi	20 ms
0 sinyalinde maks. pozitif test palsı	2200 µs
1 sinyalinde maks. negatif test palsı	3700 µs
Bobin karakteristik değerleri	24 V DC: 2,5 W
İzin verilen gerilim dalgalanmaları	+/- 10%
İşletim ortamı	ISO 8573-1:2010 [7:4:4] uyarınca basınçlı hava
İşletim / kontrol ortamı hakkında not	Yağlı işletim mümkün (diğer işletimde gerekli)
Korozyon direnci sınıfı KBK	1 - korozyona düşük maruziyet

Özellik	Değer
LABS uygunluğu	VDMA24364-B1/B2-L
Depolama sıcaklığı	-40 °C...60 °C
Akışkan sıcaklığı	-5 °C...50 °C
Kontrol ortamı	ISO 8573-1:2010 [7:4:4] uyarınca basınçlı hava
Ortam sıcaklığı	-5 °C...50 °C
Ürün ağırlığı	575 Gram
Montaj türü	isteğe bağlı olarak: PR rayı üzerinde geçiş deliği ile
Yardımcı kontrol havası bağlantısı 12	G1/8
Yardımcı kontrol havası bağlantısı 14	G1/8
Kontrol tahliye havası bağlantısı 82	M5
Kontrol tahliye havası bağlantısı 84	M5
Kontrol havası bağlantısı 12	G1/8
Kontrol havası bağlantısı 14	G1/8
Pnömatik bağlantı 1	G1/8
Pnömatik bağlantı 2	G1/8
Pnömatik bağlantı 3	G1/8
Pnömatik bağlantı 4	G1/8
Pnömatik bağlantı 5	G1/8
Malzeme hakkında not	RoHS uyumlu
Sızdırmazlık elemanları malzemesi	NBR
Gövde malzemesi	Alüminyum pres döküm