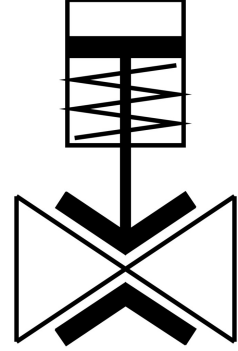


Pinç vana VZQA-C-M22U-6-GG-ALV4N-4

Ürün numarası: 2931679

FESTO



Veri sayfası

Özellik	Değer
Tasarım	Pnömatik olarak çalıştırılan pinç vanası
Çalıştırma türü	pnömatik
Sızdırmazlık prensibi	yumuşak
Montaj konumu	herhangi bir
Montaj türü	Hat kurulumu
Bağlantı rakoru	G1/4
Nominal genişlik DN	6
Valf fonksiyonu	2/2 açık tek bobinli
Akış yönü	tersine çevrilebilir
Akışkan basıncı	0 MPa...0.4 MPa 0 Bar...4 Bar 0 000032...58 000032
Çalışma basıncı	0.1 MPa...0.65 MPa 1 Bar...6.5 Bar 14.5 000032...94.25 000032
Bağlantı elemanı PN nominal basınç	10
Fark basınç	0.25 MPa 2.5 Bar 36.25 000032
Patlama basıncı	1.6 MPa 16 Bar 232 000032
Aşırı yük basıncı	0.78 MPa 7.8 Bar 113.1 000032
Geri alma türü	Geri tepme esnekliği
Kontrol türü	harici olarak kontrol edilen
Yardımcı kontrol havası bağlantısı 12	M5
Kontrol ortamı	ISO 8573-1:2010 [7:4:4] uyarınca basınçlı hava

Özellik	Değer
Ortam	ISO 8573-1:2010 [---] uyarınca basınçlı hava
Maks. viskozite	4000 mm ² /s
Akışkan sıcaklığı	-5 °C...60 °C
Ortam sıcaklığı	-5 °C...60 °C
Depolama sıcaklığı	5 °C...20 °C
Akış Kv	0.7 m ³ /h
Açma anahtarlama süresi	125 ms
Kapama anahtarlama süresi	125 ms
Malzeme hakkında not	RoHS uyumlu
LABS uygunluğu	VDMA24364 Zone III
Lityum-iyon bataryaların üretimi için uygunluk	Kütle oranı olarak %1'ten fazla bakır, çinko veya nikel içeren metaller kullanılmaz. Çeliklerdeki nikel, akımsız nikel kaplı yüzeyler, baskılı devre kartları, teller, elektrik konnektörleri ve bobinler dahil değildir
Gövde malzemesi	Dövme alüminyum alaşım
Gövde kapağı malzemesi	yüksek alaşımli paslanmaz çelik
Sızdırmazlık elemanları malzemesi	FPM
Kapatma elemanı malzemesi	NBR
Ürün ağırlığı	105.5 Gram
Kabuk malzemesi	PA6