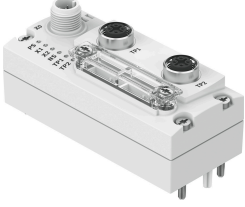


Bus nodu CTEU-EP

Ürün numarası: 2798071

FESTO



Veri sayfası

Özellik	Değer
Protokol	EtherNet/IP Modbus TCP
Ölçüler G x U x Y	40 mm x 91 mm x 50 mm
Ürün ağırlığı	98 Gram
Ortam sıcaklığı	-5 °C...50 °C
Depolama sıcaklığı	-20 °C...70 °C
Koruma türü	IP65 IP67
Korozyon direnci sınıfı KBK	2 - orta derece korozyona maruziyet
LABS uygunluğu	VDMA24364 Zone III
CE işareti (bkz. Uygunluk Beyanı)	AB EMC direktifine göre AB RoHS direktifine göre
UKCA işareti (bkz. Uygunluk Beyanı)	EMC için Birleşik Krallık düzenlemelerine göre Birleşik Krallık RoHS düzenlemelerine göre
KC işareti	KC-EMC
Ruhsat	RCM işareti c UL us - Listelenmiş (OL)
Malzeme hakkında not	RoHS uyumlu
Gövde malzemesi	PA
Ürüne özel LED gösterge	PS: Elektronik ve yük beslemesi için çalışma gerilimi X1: I-Port 1'deki modülün sistem durumu X2: I-Port 2'deki modülün sistem durumu
Busa özel LED gösterge	NS: ağ durumu TP1: Etkin ağ bağlantı noktası 1 TP2: Etkin ağ bağlantı noktası 2
Diyagnoz	İletişim hatası Sistem diagnostiği Düşük voltaj
Kontrol elemanları	DIL şalteri
Fieldbus arayüzü	2x soket, M12x1, 4 kutuplu, D kodlu
Maksimum adres hacmi girişleri	64 Byte
Maks. adres hacmi çıkışlar	64 Byte
Parametrelendirme	Diagnostik davranışı Fail safe ve Idle yanıt
Baud hızı	10/100 Mbit/sn

Özellik	Değer
Dahili çevrim süresi	1 bayt kullanıcı verisi başına 1 ms
Yapılandırma desteği	EDS dosyası
İlave fonksiyonlar	Adres Çakışma Tespiti (ACD) " "Explicit Message " " aracılığıyla acyclic veri erişimi EtherNet/IP Hızlı Bağlantı DHCP, DIL şalteri Fieldbus veya FFT üzerinden IP adresleme Entegre anahtar Halka topolojisi (DLR) SNMP Fieldbus üzerinden düz metin olarak başlatma parametrelendirmesi Sistem durumu, proses verileri aracılığıyla haritalanabilir Web sunucusu
Çalışma gerilimi aralığı DC	18 V...30 V
Nominal çalışma gerilimi DC	24 V
Maks. akım beslemesi	4 A
Nominal çalışma geriliminde öz akım tüketimi	Tipik olarak 65 mA