

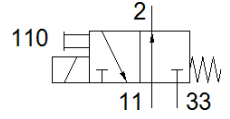
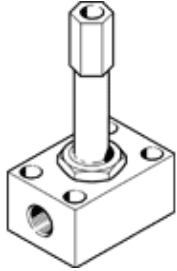
Solenoid valf

MOCH-3-1/8

Ürün numarası: 2211

FESTO

Yardımcı el kumandalı.



Bilgi sayfası

Özellik	Değer
Valf fonksiyonu	3/2 açık tek durumlu
Tetikleme şekli	elektriksel
Standart nominal debi	70 l/min
Mpa işletim basıncı	0 ... 0,7 MPa
Çalışma basıncı	0 ... 7 bar
Tasarım yapısı	Yay geri getirmeli popet valf
Geriye dönme şekli	mekanik yay
Koruma sınıfı	IP65
Nominal genişlik	2,5 mm
Sızdırmazlık prensibi	yumuşak
Yardımcı el kumanda	kilitli
Kumanda şekli	direkt
Akış yönü	tek yönlü
Kapama süresi	13 ms
Kapama süresi	
Açma süresi	12 ms
Anahtarlama zamanı	100 %
Karakteristik bobin değerleri	110 V AC: 50/60 Hz, toplama gücü 30 VA, tutma gücü 22 VA 110 V DC: 12.7 W 120 V AC: 60 Hz, toplama gücü 30 VA, tutma gücü 22 VA 12 V AC: 50 Hz, toplama gücü 30 VA, tutma gücü 22 VA 12 V DC: 11.7 W 200 V AC: 50/60 Hz, toplama gücü 30 VA, tutma gücü 22 VA 220 V DC: 15 W 240 V AC: 50 Hz, toplama gücü 30 VA, tutma gücü 22 VA 240 V DC: 17.9 W 24 V AC: 50 Hz, toplama gücü 30 VA, tutma gücü 22 VA 24 V DC: 11 W 380 V AC: 50/60 Hz, toplama gücü 30 VA, tutma gücü 22 VA 42 V AC: 50/60 Hz, toplama gücü 30 VA, tutma gücü 22 VA 42 V DC: 12 W 48 V AC: 50 Hz, toplama gücü 30 VA, tutma gücü 22 VA 96 V DC: 11 W
Kullanım havası	ISO8573-1:2010'a uygun basınçlı hava [7:4:4]
PWIS uygunluğu	VDMA24364-C1-L
Depolama sıcaklığı	-40 ... 100 °C
Kullanım havası sıcaklığı	-10 ... 60 °C
Çevre sıcaklığı	-5 ... 40 °C
Bağlantı şekli	geçiş delikli
Pnömatik bağlantı 1	G1/8
Pnömatik bağlantı 2	G1/8
Pnömatik bağlantı 3	G1/8
Malzeme hakkında not	RoHS'a uygun