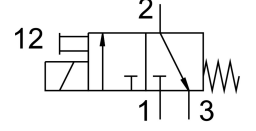
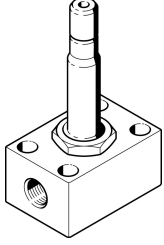


Selenoid valf MCH-3-1/8

Ürün numarası: 2199

FESTO



Veri sayfası

Özellik	Değer
Valf fonksiyonu	3/2 kapalı tek bobinli
Çalıştırma türü	elektrikli
Standart anma debisi	160 l/min
Pnömatik çalışma bağlantısı	G1/8
Çalışma basıncı	0 MPa...0.7 MPa 0 Bar...7 Bar
Tasarım	Yay dönüşlü popet valf
Geri alma türü	mekanik yay
Koruma türü	IP65
Nominal genişlik	2.5 mm
Sızdırmazlık prensibi	yumuşak
Manuel kumanda	kilitlemeli
Kontrol türü	doğrudan
Akış yönü	tersine çevrilemez
Kapama anahtarlama süresi	13 ms
Açma anahtarlama süresi	12 ms
Devreye girme süresi	100%
Bobin karakteristik değerleri	110 V AC: 50/60 Hz, toplama gücü 30,0 VA, tutma gücü 22,0 VA 110 V DC: 12,7 W 120 V AC: 60 Hz, toplama gücü 30,0 VA, tutma gücü 22,0 VA 12 V AC: 50 Hz, toplama gücü 30,0 VA, tutma gücü 22,0 VA 12 V DC: 11,7 W 220 V AC: 50/60 Hz, toplama gücü 30,0 VA, tutma gücü 22,0 VA 220 V DC: 15,0 W 240 V AC: 50 Hz, toplama gücü 30,0 VA, tutma gücü 22,0 VA 240 V DC: 17,9 W 24 V AC: 50 Hz, toplama gücü 30,0 VA, tutma gücü 22,0 VA 24 V DC: 11,0 W 380 V AC: 50/60 Hz, toplama gücü 30,0 VA, tutma gücü 22,0 VA 42 V AC: 50/60 Hz, toplama gücü 30,0 VA, tutma gücü 22,0 VA t 42 V DC: 12,0 W 48 V AC: 50 Hz, toplama gücü 30,0 VA, tutma gücü 22,0 VA 96 V DC: 11,0 W
İşletim ortamı	ISO 8573-1:2010 [7:4:4] uyarınca basınçlı hava
LABS uygunluğu	VDMA24364-C1-L
Depolama sıcaklığı	-40 °C...100 °C

Özellik	Değer
Akışkan sıcaklığı	-10 °C...60 °C
Ortam sıcaklığı	-5 °C...40 °C
Montaj türü	geçiş deliği ile
Pnömatik bağlantı 1	G1/8
Pnömatik bağlantı 2	G1/8
Pnömatik bağlantı 3	G1/8
Malzeme hakkında not	RoHS uyumlu